

**PICANOL**  
Let's grow together



# ITMA ASIA + CITME 2024

国家会展中心 | 上海 | 中国 | 2024年10月14日 - 18日



3号馆E01展台



欲了解产品和零部件更多信息，  
请访问必佳乐网站

[www.picanol.com.cn](http://www.picanol.com.cn)



扫描此码  
访问网站

中文

## 1 Supermax-4-R 250 牛仔布

Supermax引领数字化、创新性和可持续织造潮流。



经向： 棉 Ne 13/1  
经密： 81根/英寸  
幅宽： 91英寸

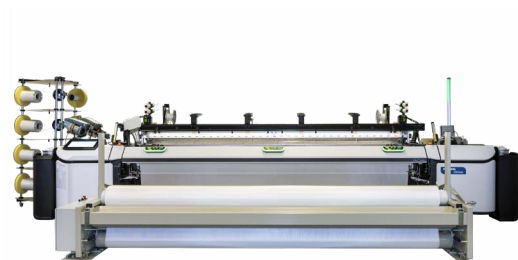
纬向： 棉/EI Ne 16/1 + 70 den  
纬密： 49纬/英寸

亮点：  
• 可织造再生纱线 • GC导钩式剑头 • 机械式纬纱剪刀  
• 多臂S3018 • QuickStep选纬器 • BlueBox电子平台

标配：  
• BlueBox电子平台 • BlueTouch显示屏 • SUMO驱动理念  
• 车间小气候监控 • 梭口计算 • PicConnect启用

## 2 Ultimax-4-R 360 涂层布

涂层布织造商的终极选择。织机为您提供最高生产速度、顶级织物质量和操作上的便利。



经向： 涤纶 990 den  
经密： 2.8根/英寸  
幅宽： 137.8英寸

纬向： 涤纶 990 den  
纬密： 2.8纬/英寸

亮点：  
• BlueTouch显示屏 • 剑头动程测量 • 机上频闪仪  
• 自由飞行式剑头 (VB) • 智能信号灯 • 激光经停探测

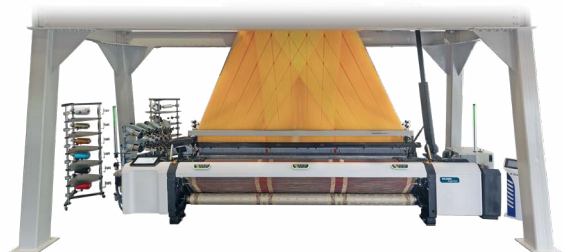
标配：  
• BlueBox电子平台 • BlueTouch显示屏 • SUMO驱动理念  
• 剑头动程测量 • 车间小气候监控 • 梭口计算 • PicConnect启用

Monitor package: • 分级访问 • OptiStyle • 原材料使用 • AutoSens探纬器 • 剑带监控

Optimization package: • 电量监控 • 综框动程测量和梭口模拟 • 机上频闪仪

## 3 Supermax-12-J 380 纱丽

Supermax为您提供顶级品质提花机织物的完美解决方案,幅宽最高可达380厘米。



经向： 涤纶 50 den  
经密： 190根/英寸  
幅宽： 151.6英寸

纬向： 涤纶 150 den  
纬密： 48纬/英寸

亮点：  
• 自由飞行式带走剑板 (VB) • 机械式纬纱剪刀 • BlueTouch显示屏  
• 智能信号灯 • 车间小气候监控 • SUMO驱动理念

标配：  
• BlueBox电子平台 • BlueTouch显示屏 • SUMO驱动理念  
• 车间小气候监控 • PicConnect启用

## 4 OmniPlus-i Connect-2-P 230 厚重织物

经验证的织造厚重织物的标配机型, 并且可织造再生纱线。该织机的设计集中于达到该织造领域最高的性价比。这是OmniPlus-i Connect织机实力的有力证明。



经向: 棉 Ne 16/1  
经密: 90根/英寸  
幅宽: 78英寸

纬向: 棉/EI Ne 16/1 + 70 den  
纬密: 44纬/英寸

亮点: 

- 自适应辅喷阀驱动 (ARVD II Plus) • AirMaster • Blue22 EasySet储纬器
- 自动修纬装置 (PRA II Plus) • 电量监控 • SUMO驱动理念

标配: 

- BlueBox电子平台 • BlueTouch显示屏 • SUMO驱动理念
- 车间小气候监控 • 梭口计算 • PicConnect启用

Monitor package: 

- 分级访问 • OptiStyle • 原材料使用

Smart savings package: 

- 电量监控 • AirMaster, 带集成式耗气量测量仪
- 自适应辅喷阀驱动 (ARVD II Plus)

## 5 Supermax-12-J 380 纱丽 (奇辉 - 3号馆B02展台)

经向: 涤纶 50 den  
经密: 105根/英寸  
幅宽: 143.5英寸

纬向: 涤纶 100 den + 涤纶 150 den + 涤纶 200 den  
纬密: 51纬/英寸

## 6 Supermax-8-J 340 室内装饰布 (嘉宝 - 3号馆D57展台)

经向: 涤纶 75 den  
经密: 171根/英寸  
幅宽: 123.3英寸

纬向: 涤纶 150 den  
纬密: 173纬/英寸

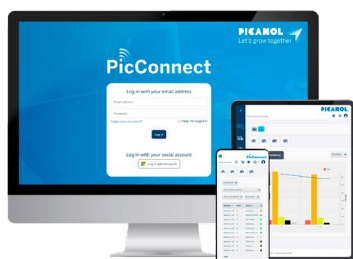
## 7 GTMax-i 3.0S-8-J 190 鞋用织物 (同翔 - 3号馆E07展台)

经向: 涤纶 150 den  
经密: 124根/英寸  
幅宽: 63英寸

纬向: 涤纶 150 den  
纬密: 48纬/英寸

## PicConnect展角

PicConnect是必佳乐的数字化平台, 提供了从工业物联网到服务相关的一系列应用程序, 帮助您优化织机并管理您的织造车间。

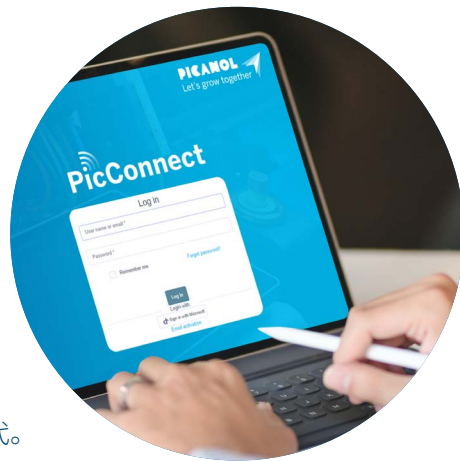


敬请惠顾我们展台的PicConnect展角, 这里有您想要了解的有关该平台的所有信息。我们展台上的所有织机都将接入PicConnect。

# 欢迎来到 直觉织造时代

通过**PicConnect**, 必佳乐将其数字工具和服务集中于一个新型全数字平台, 提供从工业物联网到与服务相关的一系列应用程序。

PicConnect使您能够快速回应织造车间内的变化, 并对织机的性能有直接影响。它不仅改变了您操作织机的方式, 也改变了您与必佳乐互动的方式。因此, 必佳乐可以大胆地说PicConnect正在将您带入直觉织造时代。



## PicConnect理念

### 基于网络

PicConnect是一个**网络应用程序**, 可通过任一接入互联网的设备上的浏览器进入, 甚至我们织机的BlueTouch显示屏也可以。

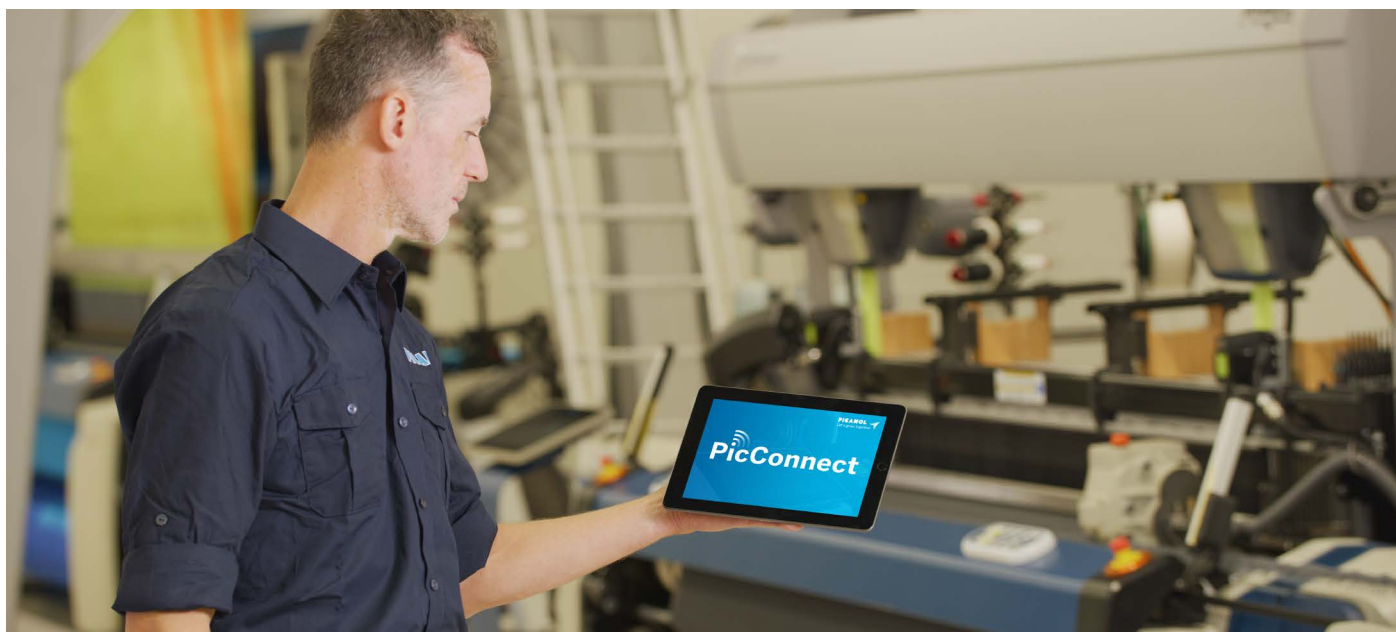
### 基于云

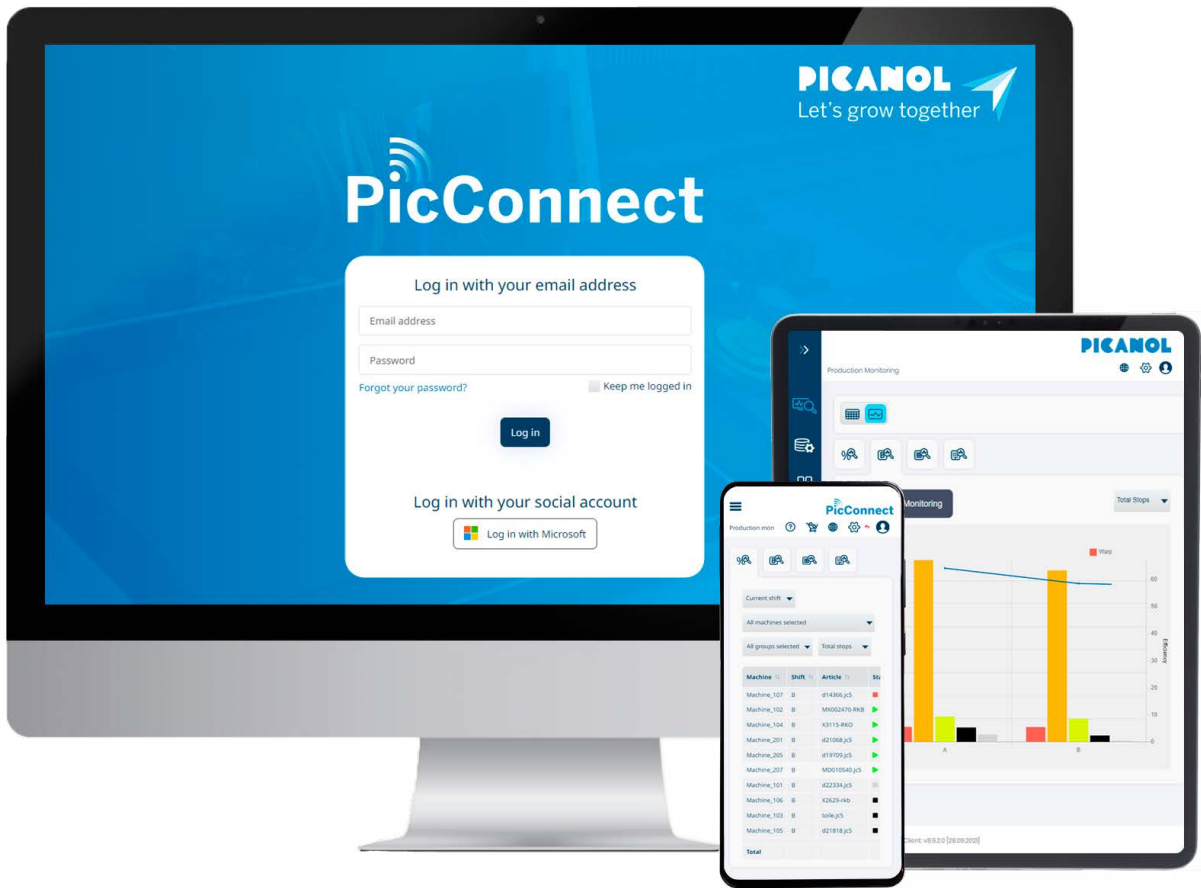
PicConnect**基于云技术**。最新应用下载和软件更新将在你的安全网络环境下自动完成。

### 互联互通

为了充分利用平台提供的可能性, **织机**之间可通过互联网**相连**。所有配置BlueBox平台的织机均可互联互通。

如需配置PicConnect, 请联系您当地的售后服务代表。





## PicConnect服务包

铜服务包免费提供给所有客户。银和金付费服务包含有利用机器互联互通的应用软件。

	铜	银	金
PartsLine 网店	•	•	•
备件手册 (eSPC)	•	•	•
机器说明书	•	•	•
机器软件分发	•	•	•
机器配置	•	•	•
生产监控	-	•	•
能量监控	-	•	•
数据导出 (API)	-	•	•
品种管理	-	-	•
花型编辑	-	-	•
警报	-	-	•
预防保养	-	-	•
日志	-	-	•

# 我们的设计原则： 我们如何打造织机

当今社会关注的是互联互通、以用户为中心的设计、直觉控制、自学能力和可持续性...等等。在设计新机器时，我们将这些不断发展的需求作为我们所有创新和改进的基准。

因此，智能性能、内部可持续、数据驱动和直觉控制已成为所有必佳乐织机的基本原则。这些原则使您能够遵循自己的织造本能，并在我们的所有平台上获得最好的结果。



## 智慧性能

性能对于任何机器或部件来说都是第一要求，其直观衡量指标为理论最高速度。但是，该理论速度和现实生活中的有效速度之间通常有着巨大的差异。

这就是我们围绕智慧性能原则设计机器的原因：**智能机器设计与自设定软件相结合，在所有条件下都能实现最高的实际速度和最佳性能。**



## 内部可持续

在避免浪费和减少能耗方面，必佳乐多年来一直勇于承担自己的责任。我们的织机在设计之初即被赋予了内部可持续能力：能效和智能化使用资源是我们所有平台的核心。



## 数据驱动

在过去的几十年里，数字化变得越来越重要，而且这种趋势将继续下去。必须捕获各种机器数据和上下文数据，并将其提供给人工智能，从而提高生产效率。得益于我们完全集成的传感技术和我们数字平台PicConnect的启用，我们立足于数字化的前沿，为您提供管理织机的最智能方式。



## 直觉控制

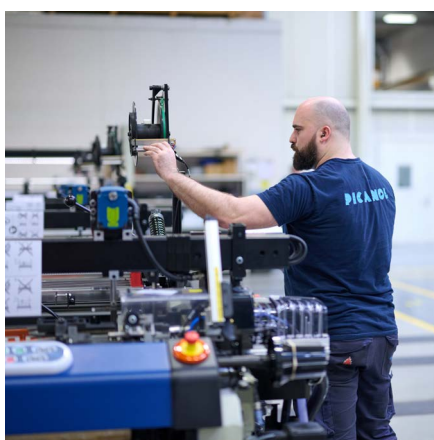
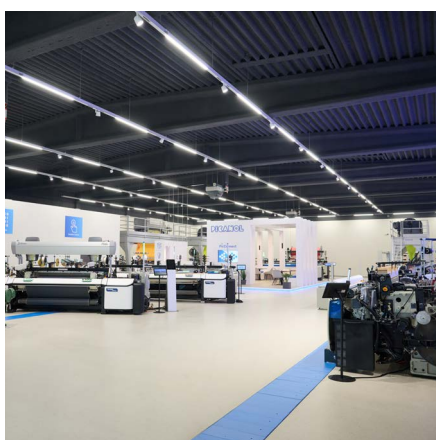
现在的孩子可以**凭直觉毫不费力**地应用新技术。我们希望自己的织机也能凭直觉操作。就像你的智能手机或汽车一样，交互式织机显示屏是控制几乎所有机器功能的界面。这种**以用户为中心**的理念也植入了整个机器的设计中，使所有操作都变得简单、直观和一目了然。

# 必佳乐简介

必佳乐是当今世界领先的织机制造商之一。80多年来，在全球织造业中发挥着开拓性作用。必佳乐研发、生产和销售基于喷气和剑杆技术的高科技织机。必佳乐提供升级包、备件、培训和故障排除等产品和服务，并通过 PicConnect 平台为其织机提供数字服务。必佳乐总部位于比利时伊珀尔市，在全世界拥有1200多名雇员。必佳乐隶属于必佳乐集团，是泰桑德乐集团有限公司（泛欧交易所代码：TESB）的子公司。

**PICANOL**  
Let's grow together

[www.picanol.com.cn](http://www.picanol.com.cn)



必佳乐对本刊物中的图示和描述不承担任何责任 | EN 27.09.2024

**PICANOL**  
Let's grow together

Steverlyncklaan 15, 8900 Ieper, Belgium  
+32 57 222 111 - [info@picanol.be](mailto:info@picanol.be)



ID: Picanolgroup



/picanolmovie



/picanolweavingmachines