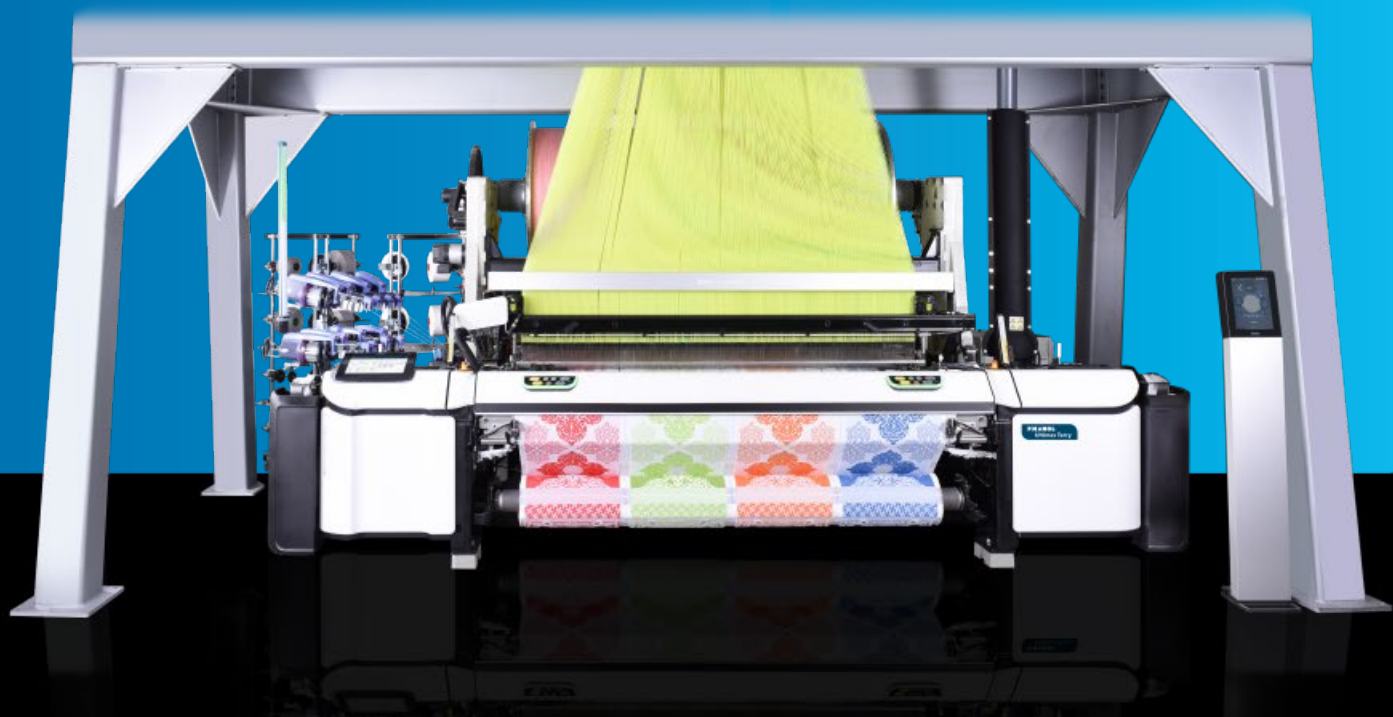


PICANOL 
Let's grow together



Experimente o novo e
revolucionário Ultimax Terry.



Torne este
folheto
realidade.

Baixe o app da Picanol.



ESCANEE AQUI
PARA IR AO
APLICATIVO

PORTUGUÊS



Seja confiante.

Nosso ambiente de negócios sempre foi incerto e repleto de mudanças. Contudo, a velocidade, intensidade e impacto dessas mudanças aumentaram radicalmente nos últimos anos.

Em tempos tão desafiadores, há duas formas possíveis de reagir. Ou você se abriga e espera a tempestade passar ou você pode, apesar de tudo, continuar planejando e buscando crescimento.

Para isso, você precisa de uma dose sólida de confiança. Precisa acreditar genuinamente que é capaz de enfrentar todos os desafios que o futuro traz. Essa confiança não pode ser comprada. Mas você pode cultivá-la. Tendo ao seu redor as pessoas certas para oferecer um bom suporte.

Para os nossos clientes e parceiros, a Picanol deseja ser esse parceiro que oferece um suporte excepcional. Que oferece todas as oportunidades para você moldar o seu futuro com confiança, qualquer que seja o desafio à sua frente.

E, com o novo tear de pinça Ultimax Terry, a Picanol está claramente comprovando a sua confiança no futuro. Mais de 85 anos de experiência na fabricação de teares nos deram a base sólida para repensar completamente os conceitos atuais.

Hoje, toda a nossa equipe está muito orgulhosa e confiante para revelar o Ultimax Terry. E estamos felizes e ansiosos para compartilhar esse sentimento de otimismo e confiança com você. Ele nos faz sorrir, e temos certeza de que fará você sorrir também.

Porque estamos verdadeiramente convencidos de que o novo e revolucionário Ultimax Terry dará a você a confiança necessária para enfrentar qualquer desafio futuro.

Let's grow together.



DIGITALIZE
ESTE ANÚNCIO
COM O
NOSSO APP

Dizem que o sorriso é contagioso.
Digitalize esta imagem com o app da Picanol e descubra como essa confiança nos faz sentir na Picanol.

PICANOL 
Let's grow together

Ultimax Terry

Você está pronto para uma experiência inigualável de tecelagem?

Ao projetar o novo tear de pinça Ultimax Terry, nos concentramos nos três aspectos a seguir:

- **Desempenho inigualável e produção de alta qualidade**
- Prontidão para os **requisitos de sustentabilidade** do futuro
- A mais alta facilidade de uso, graças a um **nível máximo de digitalização**, baseado em sensores totalmente integrados em quase todas as peças do tear

Isso significa que o Ultimax Terry é – mais do que nunca – um tear desenvolvido por projeto com os nossos quatro princípios de design em mente: **Sustentabilidade integrada, Orientação por dados, Desempenho inteligente e Controle intuitivo**. Graças ao alto nível de digitalização e habilitado pela nossa plataforma digital **PicConnect**, o monitoramento de duas máquinas individuais, bem como da tecelagem inteira, será muito mais fácil do que antes e proporcionará um **controle sem precedentes**.

Para conceber esse tear inovador, nossos experientes engenheiros e uma nova geração de jovens engenheiros se reuniram para combinar ideias novas com anos de experiência. E, munidos das mais modernas técnicas de design, eles examinaram e questionaram com um olhar crítico cada elemento da máquina.

O resultado é um **tear de alta precisão** e foco que está pronto para operar com **velocidade audaciosa, reagindo precisamente** ao seu toque ou ajuste mais sutil, e proporcionando de modo impecável uma **produção de máxima qualidade** – agora e no futuro.

Até o nosso projeto exterior clássico sofreu uma **disrupção radical** para deixar claro, desde a parte externa, o quanto o Ultimax Terry é inovador em seu interior.

Podemos de fato afirmar que o Ultimax Terry é **uma plataforma de pinça revolucionária**, uma vez que nós e os nossos clientes poderemos enfrentar os diversos desafios à frente em termos de sustentabilidade, digitalização e, obviamente, também alcançando **desempenho máximo com utilização mínima de recursos**.

O futuro pode ser incerto e repleto de mudanças. Mas com a Picanol e o novo Ultimax Terry ao seu lado, você pode seguramente enfrentar qualquer desafio futuro.



Experimente o novo e revolucionário Ultimax Terry. Digitalize esta imagem com o nosso app e assista ao vídeo.

Precisão impecável

Sensorização sem precedentes

Velocidade inabalável

Máxima confiabilidade

Incrivelmente fácil de usar

Projeto disruptivo

Sustentabilidade à prova do futuro

Desempenho inigualável

Nossos princípios de design: como construímos nossas máquinas.

O mundo atual prima por conectividade, projetos centrados no usuário, controles intuitivos, capacidade de autoaprendizagem e sustentabilidade – para citar apenas alguns. Ao projetar um novo tear, usamos esses requisitos em constante evolução como referência para todas as nossas inovações e melhorias.

É por isso que Desempenho inteligente, Sustentabilidade integrada, Orientação por dados e Controle intuitivo se tornaram os princípios básicos de qualquer tear Picanol. Juntos, eles permitem que você siga os seus instintos de tecitura e obtenha os melhores resultados possíveis em todas as nossas plataformas.



Desempenho inteligente

Desempenho é o primeiro requisito para qualquer máquina ou recurso. Seu indicador óbvio é a velocidade máxima teórica. Muitas vezes, no entanto, há uma diferença imensa entre essa velocidade teórica e a velocidade efetiva em condições reais.

É por isso que projetamos nossas máquinas com base no princípio de Desempenho inteligente: um **projeto inteligente de máquina** combinado com software de ajuste automático, que permite **a mais alta velocidade prática possível e o melhor desempenho em todas as condições**.



Sustentabilidade integrada

No que tange à prevenção do desperdício e redução do consumo de energia, há muitos anos a Picanol cumpre sua responsabilidade. Nossas máquinas são projetadas com uma capacidade integrada para sustentabilidade: **eficiência energética e uso inteligente de recursos** estão no cerne de todas as nossas plataformas.



Orientação por dados

A **digitalização** tornou-se cada vez mais importante nas últimas décadas e isso não mudará. Todos os tipos de dados contextuais e de máquina precisam ser coletados e disponibilizados para a **inteligência artificial**, tornando a produção mais eficiente. Graças à nossa **sensorização totalmente integrada** e habilitada pela nossa plataforma digital **PicConnect**, estamos na vanguarda da digitalização, oferecendo a você a forma mais inteligente de gerenciar seus teares.



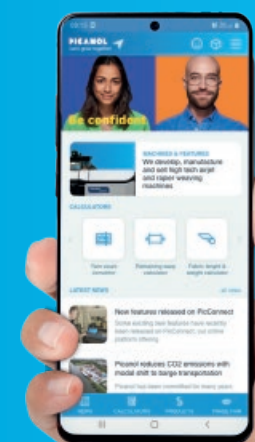
Controle intuitivo

Hoje em dia, as crianças usam novas tecnologias **com facilidade e de forma intuitiva**. E é isso que queremos também para nossas máquinas. Assim como no seu smartphone ou carro, **o display interativo da máquina** é a interface que controla quase todas as suas funções. Essa **abordagem centrada no usuário** também é integrada ao projeto geral da máquina, tornando todas as operações simples, intuitivas e autoexplicativas.

Você está pronto para a era da tecitura intuitiva?

Leia tudo sobre a PicConnect em
www.picanol.be/intuitiveweaving

Digitalize as imagens
dos recursos
neste folheto com
o app da Picanol
e saiba mais sobre
suas possibilidades.





Formação da felpa estável, mesmo nas mais altas velocidades

Graças à configuração exclusiva do **motor da felpa**, que aciona de forma direta e simultânea os movimentos do rolo de tecido e do porta-fios, a **formação correta da felpa** é garantida em velocidades mais altas.



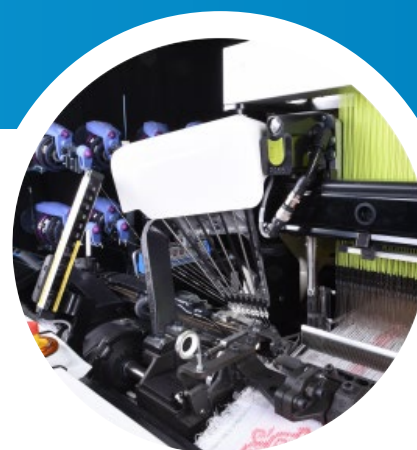
Formação ideal da felpa, não importa o desenho do tecido

A construção rígida, mas extremamente leve proporciona um comportamento altamente dinâmico, **garantindo uma perfeita formação da felpa** para os mais complexos desenhos de atoalhados, seja para toalhas muito leves ou para tapetes de banho pesados. Sem dúvida, este é o melhor sistema de compensação da felpa já existente!



Estrutura robusta e geometria otimizada da cala – a base sólida para o desempenho

A estrutura totalmente nova do tear se baseia no conceito comprovado da Picanol que combina **dois quadros laterais sólidos** conectados por **âmbros trilhos transversais**. O batente é acionado por excêntricos conjugados que ficam sob a linha do tecido para garantir uma força de batida uniforme por toda a largura.



Teça facilmente com qualquer tipo de fio de trama

Da **deteção do fio da trama** ao exclusivo **apresentador da trama QuickStep** com **Picascope** no tear e aos diversos sistemas de **tesoura da trama**, tudo é projetado para gerenciar a **mais ampla variedade de fios da trama** com a maior tranquilidade possível.



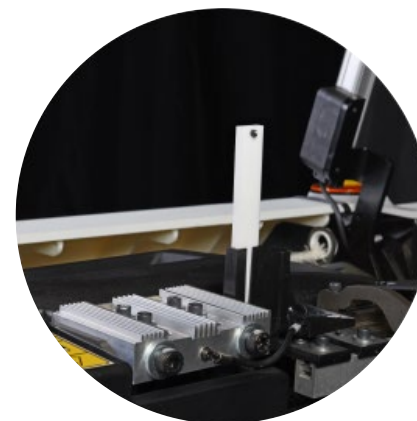
Máximo desempenho para cada tecido

Se você deseja a mais alta **velocidade combinada com máxima versatilidade**, o **sistema de pinças GCv** é a resposta certa para as suas necessidades.



Novo conceito de enrolamento, sua garantia para tecidos de alta qualidade

Alinhado com a estrutura robusta do projeto, o enrolamento **OptiForce garante** uma ótima qualidade e uniformidade do tecido.



As mais altas velocidades garantidas, também em longo prazo

Sensores integrados garantem a **lubrificação** e monitoram a **temperatura** dos blocos de refrigeração da **fita da pinça**. A vida útil dos componentes é garantida graças às intervenções sugeridas.

Desempenho inteligente



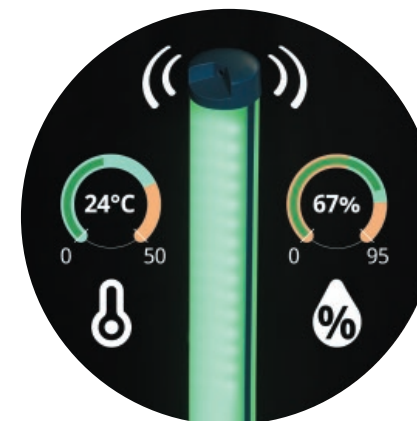
Projetado para tecer com fios reciclados

O tear foi desenvolvido para o crescente uso de **fios reciclados** na indústria têxtil. A mudança para fios reciclados que vem ocorrendo é uma tendência evidente.



Minimize o desperdício da trama no lado direito

Um controle aprimorado do comprimento da trama é garantido pela abertura positiva da pinça do lado direito com o Abridor da pinça do lado direito (**ERGO - Electronic Right Gripper Opener**). O ERGO permite a configuração individual no display do momento de abertura da pinça por canal da trama.



Os dados que você precisa para otimizar sua climatização

Todas as máquinas Picanol possuem um **sensor integrado de temperatura e umidade**. Os dados estão disponíveis no display BlueTouch ou podem ser consultados por meio da PicConnect a fim de minimizar o uso de energia para as condições da sua tecelagem.



O acionamento principal de maior eficiência energética do mercado

O conceito reformulado do acionamento **SUMO**, lançado pela Picanol, é o acionamento principal de maior eficiência energética do mercado. Ele garante o **menor consumo de energia** possível e, ao mesmo tempo, oferece muitas outras vantagens, como controle total da velocidade, marcha lenta, busca de passagens e até **ajuste de cruzamento automático**. O novo **sensor de temperatura** integrado completa a reformulação.



Sustentabilidade integrada

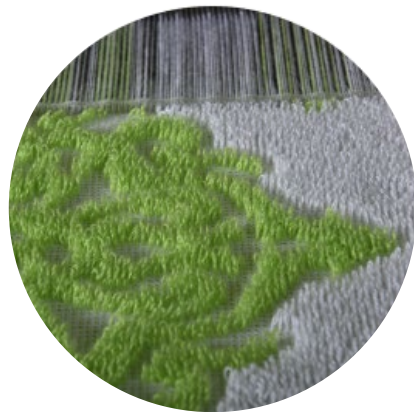
Uso inteligente da energia graças à lubrificação eficiente e ao gerenciamento aprimorado da temperatura

Além de **filtrar e resfriar o óleo**, o sistema de lubrificação integrado leva a **quantidade ideal de óleo** para todos os pontos cruciais na máquina. Isso não apenas **prolonga a vida útil** dos componentes, mas também garante o **menor consumo de energia possível**. Além disso, o exclusivo sistema de **resfriamento a água** reduz a carga na sua climatização para o mínimo absoluto.



Monitore o consumo de energia em tempo real

O **monitoramento de energia** rastreia o consumo elétrico continuamente. Os dados podem ser consultados no display a qualquer momento.



Sem limitações de desenho

O dispositivo de **mudança de altura da felpa** permite não apenas mudar a taxa de batimento do grupo, mas também **tecer padrões estruturados**, como ondas. Tudo configurado no display!

O mais alto nível de digitalização

O **display BlueTouch de 15,6 polegadas** é a ferramenta perfeita para gerenciar e visualizar seus dados. Isso é claramente ilustrado exemplos como o **Painel de sensores** e o **Action center com funcionalidade de Livro de registro**.



Você controla cada passo da inserção

Os parâmetros de inserção são controlados e gerenciados digitalmente no display BlueTouch.



Todos os dados dos sensores em um só lugar

Dados essenciais dos sensores são **facilmente acessados** e podem ser visualizados em um painel dedicado no **display BlueTouch**.



Orientação por dados



Inteligência artificial na sua tecelagem

A **PicConnect** é a porta de acesso a todos os **serviços digitais da Picanol**, de IoT industrial até aplicativos relacionados a serviços. PicConnect habilitada significa que a máquina está pronta para utilizar plenamente os diversos aplicativos PicConnect.



A plataforma eletrônica confiável, pronta para a Indústria 4.0

A **plataforma eletrônica BlueBox** permite um **gerenciamento aprimorado dos dados**. Combinada com a renomada confiabilidade, ela estabelece um novo padrão de referência para as plataformas eletrônicas no mercado.



Sinta-se bem operando a máquina

Além dos diversos recursos projetados para **fácil utilização**, padrão em todas as máquinas Picanol, a operação da máquina se torna ainda mais simples, graças a uma combinação de tópicos inovadores e **integrados no design da máquina**.



Visibilidade clara do status da máquina

A combinação de luzes da lanterna de **sinalização de LED** e da fita de LED nos **botões é sincronizada**. Além disso, pode ser totalmente **personalizada** pelo usuário.



Controle de dados completo e rápido na ponta dos dedos

O avançado **display BlueTouch de 15,6 polegadas** permite **rápido acesso e controle de todas as configurações**. Com recursos como Controle de acesso, funcionalidade de ajuda e outros, o display BlueTouch estabelece um novo padrão no mercado.



Nunca foi tão fácil fazer ajustes finos e alterar a largura

A Picanol está inovando na facilidade de fazer ajustes finos com o novo e exclusivo **Picascope** no tear. Além disso, todos os componentes envolvidos na alteração de largura são montados em um **suporte único**. Um **procedimento no display** que pode ser combinado com a **Medição do curso da pinça** reduz ao mínimo o tempo necessário para alterar a largura.



Controle total do acesso às suas máquinas

O **Controle de acesso** gerencia o nível de acesso dos diferentes usuários e permite definir telas pessoais.



Somente em máquinas Picanol! Todas as informações da cala disponíveis num estalar de dedos

Os **ajustes da cala agora** podem ser feitos de modo muito mais intuitivo, graças à **visualização** da cala no display BlueTouch.



Controle intuitivo

Ultimax Terry

Especificações técnicas

* patenteado
** patente pendente

Especificações do tecido			
Larguras úteis	230, 240, 260, 280, 300, 340 e 360		
Redução da largura	Até 100 cm, dependendo da largura do pente		
Intervalo de fios	Fios de fibras têxteis	Nm 200 - Nm 3	Ne 118 - Ne 1,8
	Fios de filamento	20 den - 3 000 den	22 dtex - 3 300 dtex

Connect packages	Padrão	Opcional	Mercado pós-venda
	Monitor package	-	●
Controle de acesso	-	-	-
OptiStyle	-	-	-
Uso de matéria-prima	-	-	-
Detector da trama AutoSens	-	-	-
Monitoramento da fita da pinça	-	-	-

Formação da felpa			
Formação do tecido por acionamento direto para altura da felpa de até 15 mm	●	-	-
Monitoramento de altura da felpa	-	●	●

Inserção da trama			
Seleção da trama	Até 8 cores ou tipos de fio	●	-
Pinças	GC - Pinça Guiada	●	-
On-loom Picascope **		-	●
Medição do curso da pinça **		●	-
Pré-alimentadores e opcionais	PSO - Desligamento do pré-alimentador	-	●
	Enfiamento por alimentador pneumático	-	●
	TED - Display de tensão	-	●
Freios da trama ativos	TEC - Tensor programável da trama	-	●
	EFT - Tensor eletrônico da trama *	-	●
Detector da trama	Detector da trama piezométrico com proteção anti-2	●	-
	Detector da trama SmartEye	-	●
Tesoura da trama	EDC - Tesoura eletrônica a disco	●	-
	Tesoura mecânica da trama	-	●
	Tesoura da trama SmartCut	-	●
Abridor da pinça	ERGO - Abridor eletrônico da pinça do lado direito *	-	●

Desenrolador do urdume			
Sistema do desenrolador	ELO - Desenrolador controlado eletronicamente	●	-
Rolo de urdume	Teia de baixo diâmetro 805 mm - 1 000 mm	●	-
	Felpa diâmetro 805 mm - 1 000 mm - 1 100 mm - 1 250 mm	●	-
Porta-fios	Rolos do porta-fios duplo	●	-
	TSF - Sensor de tensão do urdume no rolo sensor	●	-
	TCLS - Porta-fios pneumático da felpa com compensador de tensão da felpa com mola de lâmina **	●	-
	Quebra-urdume elétrico	2 barras de contato com passo de 30 mm	●
	4 barras de contato com passo de 16 mm	-	●
	Deteção de zona lado esquerdo/lado direito	●	-

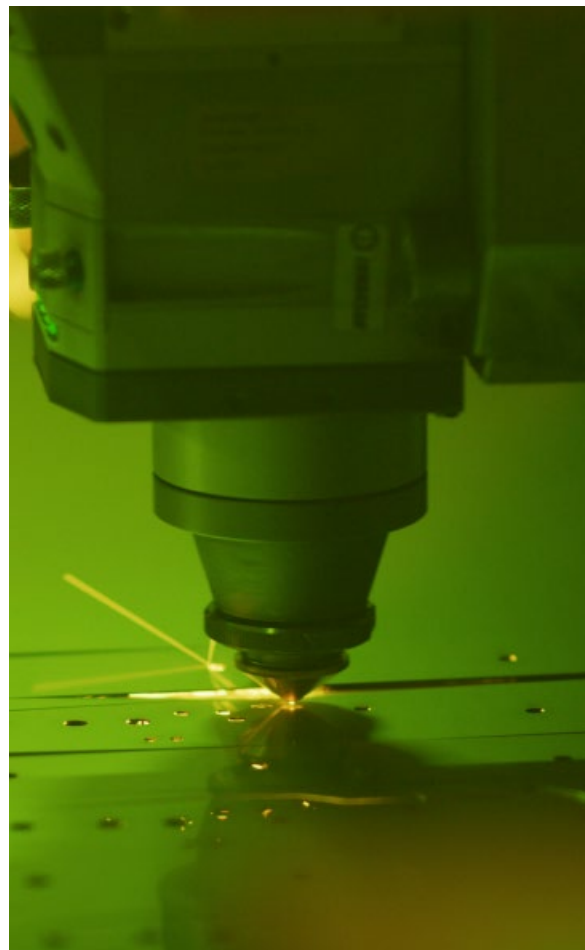
Enrolamento do tecido		Padrão	Opcional	Mercado pós-venda
Sistema de enrolamento	ETU - Enrolamento controlado eletronicamente	●	-	●
Enrolamento do tecido	Diâmetro do rolo de tecido: 600 mm	●	-	-
	PBM - Enrolador independente Picanol (até o diâmetro 1 500 mm)	-	●	-
Rolo de agulhas		●	-	●
	Controle do rolo de agulhas	-	●	●
Placa de direcionamento da felpa		-	●	●
Iluminação do tecido	Iluminação por LED		sobre o pente	●
			sobre a cala posterior	●

Acionamento e controle da máquina			
Controle principal	Plataforma eletrônica BlueBox	●	-
Motor principal	Motor principal SUMO com acionamento direto da máquina	●	-
	OptiSpeed (variação contínua automática da velocidade)	●	-
	Busca de passagens automática total *	●	-
Movimento do pente	Unidades de excêntricos conjugados positivos do movimento do batente (2 ou 3 dependendo da largura da máquina)	●	-
Movimento da cala		●	-
	Maquineta positiva (R) para 20 quadros de liços, com nivelamento	-	●
	Execução para jacquard eletrônico (J)	-	●
	AKM - Ajuste eletrônico do momento de cruzamento	●	-
Lubrificação	Lubrificação centralizada, circulação forçada do óleo filtrado para as principais funções do acionamento	●	-
Sistema de resfriamento		-	●
	Trocador de calor óleo-ar	-	●
Monitoramento de energia		-	●
	Trocador de calor óleo-água	-	●
Display interativo	Display BlueTouch de 15,6 polegadas	●	-
Luzes de sinalização inteligentes	Botões no painel frontal com luzes de sinalização integradas *(design)	●	-
	Lanterna de sinalização de LED **	●	-

Quadros de liços			
Elemento de acionamento	Acionamento do liço DRC30	●	-
Quadros de liços	Para malhas de liço de 11, 13 ou 15 polegadas padrão	●	-

Formação da orela			
Sistema da orela	ELSY	esquerdo / central / direito	-
	- sistema da orela independente controlado eletronicamente		●
Tesouras da orela	Tesoura eletrônica	esquerda / direita	●
		central	-
	Tesoura adaptável	esquerda / direita	-
Tempereiros	Tempereiros de cilindro	●	-

Construa a fábrica do futuro



O treinamento é parte do acordo que a Picanol tem com seus clientes

Funcionários bem treinados compõem um real patrimônio para sua empresa. Empregados com alto grau de conhecimento fazem suas máquinas operarem com desempenho otimizado, produzindo tecidos com excelente qualidade e resultando numa eficiência superior.

Sentimos que é nosso dever ajudar a aumentar os conhecimentos e habilidades dos seus funcionários. Desta forma, em 2015, decidimos investir em um Centro de Treinamento Técnico de última geração em leper.

Três salas totalmente equipadas (cada qual com um tear, kits com partes cortadas do tear e mini oficina) compõem uma área total de 270 m². Este novo polo de conhecimento permite à Picanol treinar técnicos de clientes de todo o mundo em condições ótimas.

Todas as instalações estão disponíveis para proporcionar aos seus funcionários uma perfeita acolhida. Caso seus funcionários não possam viajar para um de nossos centros de treinamento, nossos instrutores irão até você e organizarão o treinamento nas suas instalações.

Peças de reposição e Weave-Up

Os teares são um de seus investimentos mais importantes. Manter estas máquinas em condições ideais é fundamental para manter o valor deste ativo e continuar competitivo como tecelagem em um mundo globalizado.

O uso de peças originais Picanol garante alto e contínuo desempenho dos teares Picanol. Mais ainda, a reposição de

peças em tempo adequado por peças originais permite que os clientes Picanol operem suas máquinas da forma mais econômica. Independente do tempo de utilização de seus teares, o uso de peças de reposição originais os manterá em condição operacional superior, o que promove uma influência positiva no valor de seus teares durante toda a sua vida útil.

Além disso, para expandir os mercados de atuação, ou para aumentar o desempenho de seus teares, a Picanol oferece pacotes de atualização e de melhorias para teares Picanol já instalados. As atualizações Weave-Up acrescentam tecnologias de última geração a seus teares existentes, as quais, além de agregar melhorias de desempenho em tecelagem também aumentam o valor de seu patrimônio.



Escaneie as fotos da fábrica com o aplicativo Picanol e veja as instalações ganharem vida.

Curioso quanto às próximas notícias?

Faça o download do nosso novo aplicativo no seu celular ou tablet e, graças ao recurso de **notificações de notícias**, você será o primeiro a saber sobre todas as nossas inovações. Esse aplicativo é atualizado frequentemente, por isso, fique atento aos lançamentos e atualizações.

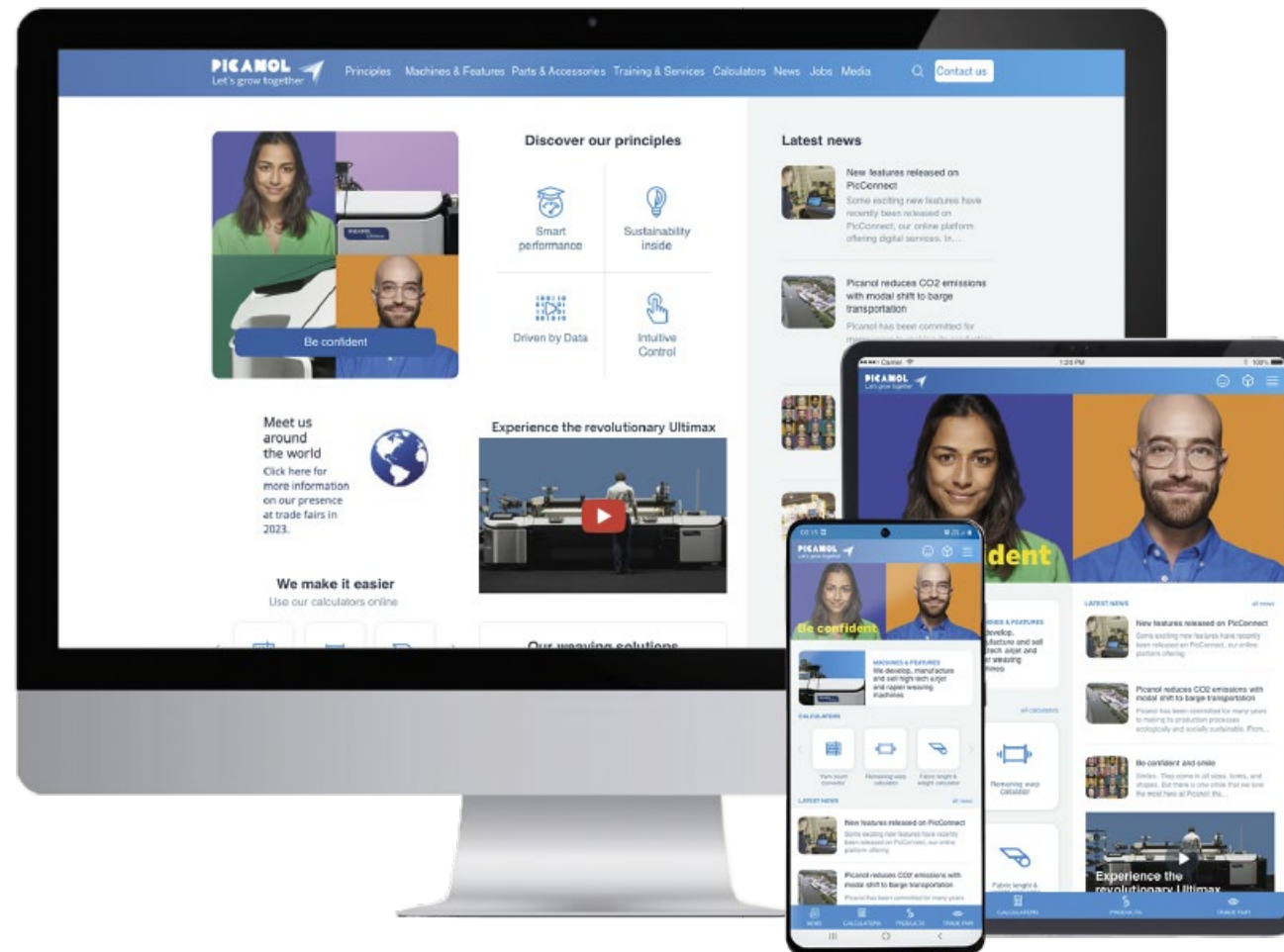
Você também pode assinar a nossa **newsletter** em www.picanol.be/newsletter para ser o primeiro a saber sobre as nossas notícias, atualizações e eventos mais recentes.

Agende seu curso de treinamento

Como mencionado anteriormente, o treinamento faz parte do acordo que a Picanol realiza com seus clientes.

Uma lista completa dos nossos cursos de treinamento pode ser encontrada em nosso site: www.picanol.be/training-services.

Para obter mais informações, entre em contato com o agente Picanol local ou com o Representante de Atendimento ao Cliente (RAC). Acesse www.picanol.be/agents para obter detalhes de contatos.



Nós simplificamos

Nossas calculadoras, recém-projetadas. Desenvolvidas para facilitar o dia a dia dos tecelões.

Visite o nosso site www.picanol.be e descubra nossas novas calculadoras de tecedura integradas on-line ou baixe o app com as calculadoras.



Encontre-nos ao redor do mundo

Durante o ano, a Picanol está presente em eventos e feiras em todo o mundo. Graças à função "Feira" em nosso aplicativo, **você consegue se preparar para sua visita**.

Com o aplicativo Picanol, você consegue descobrir as máquinas e os recursos em exibição nas principais feiras para se preparar para sua visita. Faça o download do aplicativo em www.picanol.app.



Faça o download do aplicativo em www.picanol.app ou escaneie este código QR.

Sobre a Picanol

PICANOL 
Let's grow together

Há mais de oitenta anos, a Picanol desempenha um papel pioneiro na indústria têxtil global e é atualmente a fabricante líder mundial de teares. A Picanol desenvolve, fabrica e vende teares de alta tecnologia baseados nas tecnologias de jato de ar e pinça. A Picanol oferece kits de atualização, peças de reposição, treinamento, serviços de solução de problemas e serviços digitais para seus teares por meio da plataforma PicConnect. A Picanol tem sua sede estabelecida em Ieper (Bélgica) e emprega mais de 1.200 pessoas ao redor do mundo. A Picanol faz parte do Grupo Picanol, uma unidade de negócios do Grupo Tessenderlo (Euronext: TESB).

www.picanol.be



As ilustrações e descrições desta publicação não representam compromisso da Picanol de nenhuma forma: especificações podem mudar como resultado de desenvolvimentos de engenharia e materiais. PT 31.05.2023.

PICANOL 
Let's grow together

Steverlyncklaan 15, 8900 Ieper, Belgium
+32 57 222 111 - info@picanol.be

 /picanolweavingmachines

   /picanolgroup