

**PICANOL**  
Let's grow together



# TerryPlus-i Connect



Haga que  
este folleto  
**cobre vida.**

Descargue la aplicación Picanol.



BUSQUE AQUÍ  
LA APLICACIÓN

**ESPAÑOL**

Su **afán de crecimiento** es nuestra referencia.



## El futuro. ¿Deberíamos tenerle miedo?

En Picanol creemos que nuestros hijos ya nos muestran lo que nos depara el futuro. Sus expectativas son **nuestros nuevos puntos de referencia.**

Su **capacidad para abrirse a lo nuevo** es nuestro punto de referencia.

Su **cuidado del planeta** es nuestro punto de referencia.

Su **falta de paciencia** es nuestro punto de referencia.

Su **soltura con la tecnología** es nuestro punto de referencia.

**Su hoy es nuestro mañana.**

Porque más que nunca, en el futuro, no sólo queremos crecer. Queremos **crecer juntos.**



Descubra nuestra idea en un video escaneando la imagen de arriba con nuestra nueva aplicación.

[www.picanol.app](http://www.picanol.app)

**PICANOL**   
Let's grow together

# Nuestros principios de diseño: cómo construimos nuestras máquinas

Al iniciar el diseño de una nueva máquina, no nos tiene que valer únicamente con lograr algunas pasadas más rápidas que la generación anterior. Hoy en día, el mundo se basa en la conectividad, el diseño centrado en el usuario, los controles intuitivos, las capacidades de autoaprendizaje y la sostenibilidad... por nombrar sólo algunos. **Estos son los puntos de referencia para un diseño preparado para el futuro.**



## Rendimiento inteligente

El rendimiento es el primer requisito para cualquier máquina o característica, y el indicador obvio es la **velocidad máxima teórica**. Sin embargo, muy a menudo, la brecha entre esta velocidad teórica y la **velocidad efectiva** en condiciones reales es enorme.



## Sostenibilidad interna

Cuando se trata de **prevenir los residuos** y **reducir el consumo de energía**, Picanol ha asumido desde hace mucho tiempo su responsabilidad. Nuestras máquinas están diseñadas con una capacidad integrada de sostenibilidad.



## Accionamiento mediante datos

Todos sabemos que la **digitalización** será cada vez más importante en las próximas décadas. Se tienen que capturar **datos** y ponerlos a disposición de la **inteligencia artificial**, haciendo que la producción sea más eficiente.



## Control intuitivo

Los niños de hoy en día manejan las nuevas tecnologías **sin esfuerzo** e **intuitivamente**. Inalámbrico, resistente y diseñado para una máxima legibilidad instantánea: ¡las nuevas generaciones no aceptarán nada menos!

**Rendimiento inteligente, Sostenibilidad interna, Accionamiento mediante datos** y **Control intuitivo** son los principios básicos de cualquier máquina de tejer Picanol. Permiten a su empresa prosperar en el mundo actual de la Industria 4.0: conectada, digital y sostenible.

Es por eso que en Picanol diseñamos nuestras máquinas basándonos en el principio de «**Rendimiento inteligente**»: diseño inteligente de la máquina combinado con un software de autoajuste que permite la mayor velocidad práctica posible y el mejor rendimiento en todas las condiciones.

Lo hemos demostrado con nuestro pionero Sumo drive. Lanzado en 1996, sigue siendo la unidad principal **más eficiente energéticamente** del mercado. La sostenibilidad también abarca la **gestión de residuos**. No sólo reducimos los residuos, sino que también intentamos evitarlos por completo.

Desde la primera incorporación de la electrónica en las máquinas de tejer en los años 70, Picanol ha estado a la **vanguardia de la digitalización**. Con cada nueva máquina, seguimos marcando tendencias en este campo y desplegando el concepto de Industria 4.0 en el sector del tejido: ¡la **máquina con autoajuste** está a la vuelta de la esquina!

Este **enfoque centrado en el usuario** también está integrado en el diseño de toda la máquina, lo que hace que todo el funcionamiento sea **sencillo, intuitivo** y **autoexplicativo**.

# TerryPlus-i Connect

## El nuevo referente en tejeduría de rizo con chorro de aire

Basándose en casi 40 años de experiencia en tejeduría con chorro de aire y en más de 100.000 telares con chorro de aire entregados, el nuevo TerryPlus-i Connect combina esta gran herencia con una clara visión de futuro.

En Picanol, creemos que en este mundo tan cambiante de la tejeduría, las necesidades de los telares en general y las expectativas de nuestros clientes y sus operarios están evolucionando rápidamente. Nuestro mercado está impulsado hoy en día por una creciente preocupación por los temas medioambientales, los mayores costes y la menor disponibilidad de recursos y habilidades, así como por la revolución digital.

Es por eso que TerryPlus-i Connect, basado en el OmniPlus-i Connect ha sido diseñado siguiendo nuestros **cuatro principios de diseño principales**.

### Rendimiento inteligente

Los telares Picanol siempre se han construido para ofrecer un rendimiento máximo, y siempre será así. El **rendimiento inteligente** se centra en garantizar las velocidades industriales más altas del mercado en combinación con la máxima calidad.

Con el TerryPlus-i Connect, el tiempo de inserción se ha optimizado con la **nueva generación de excéntricos del batán**, mientras que la construcción robusta pero extremadamente ligera del **porta-hilos de rizo neumático** garantiza una formación de bucles perfecta para los diseños de rizo más complejos.

### Sostenibilidad interna

La mayor reducción del consumo de energía no es una opción adicional, sino que tiene que estar integrada en el diseño del telar. Con la **distancia modificada del soplador auxiliar**, el nuevo TerryPlus-i Connect ofrece **una inserción más estable** y, en consecuencia, nuevas posibilidades para **reducir aún más el consumo de energía**, incluso mediante algoritmos automatizados. En otras palabras, **sostenibilidad interna**.



Escanee las fotos de las características en este folleto con la aplicación Picanol y obtenga más información sobre sus posibilidades.

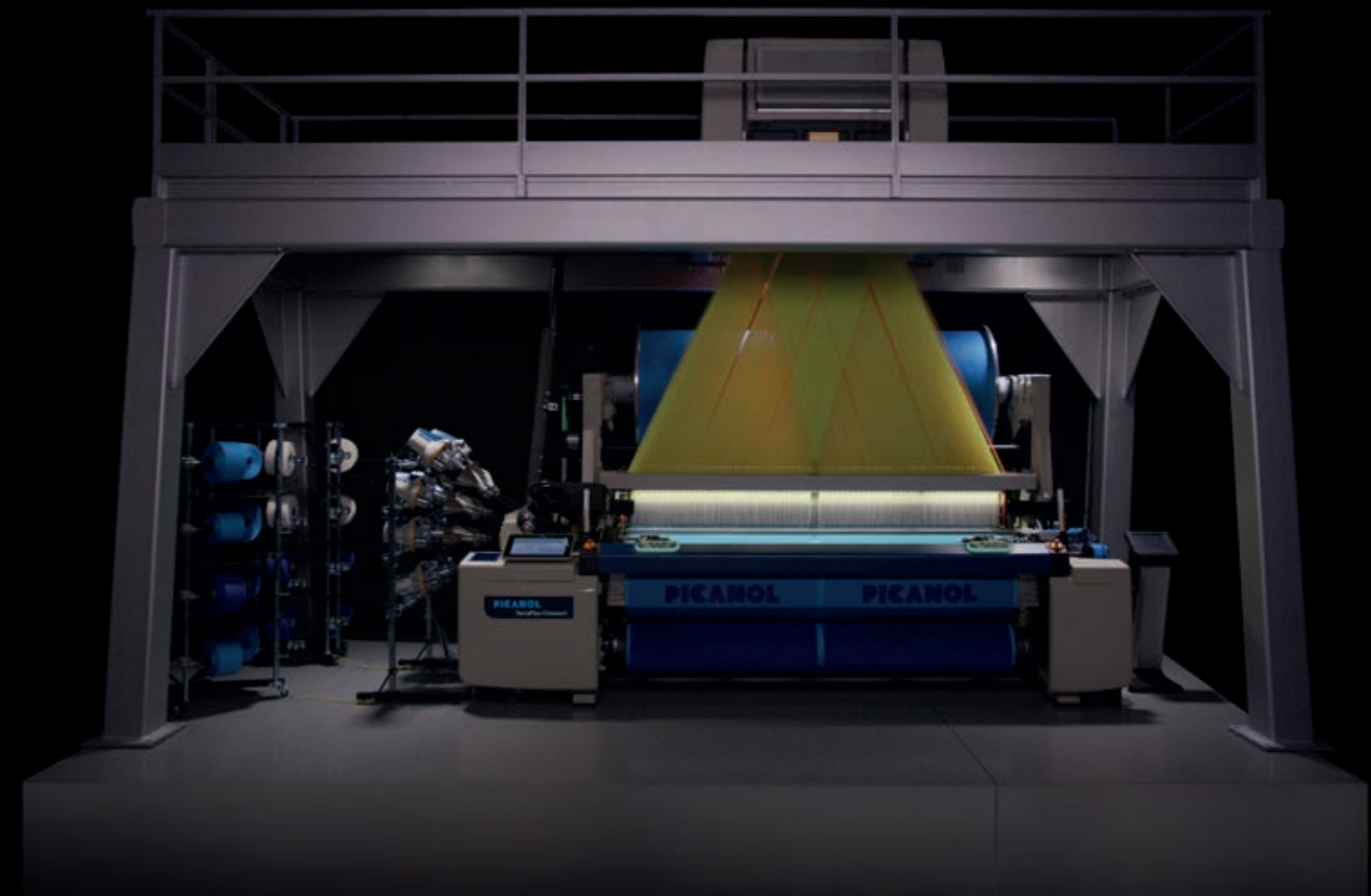


### Accionamiento mediante datos

En Picanol somos pioneros en la digitalización de telares desde hace décadas. **SmartShed**, el accionamiento de los cuadros totalmente controlado electrónicamente que incorpora el nuevo TerryPlus-i Connect, es el siguiente paso lógico en esta evolución. Esto, junto con un **uso abundante de sensores**, genera una gran cantidad de datos que alimentan los algoritmos de optimización en tiempo real y prometen aún más ganancias en productividad cuando se combinan con otros datos. Y esto es también aplicable a los datos de otros telares. Por lo tanto, tejer con Picanol se convierte en algo que está verdaderamente **accionamiento mediante datos**.

### Control intuitivo

Las máquinas Picanol están siempre diseñadas para ser lo más fáciles de usar posible. Gracias a la **pantalla BlueTouch** con su interfaz de usuario completa de nuevo diseño, las **Luces de señalización inteligente** y la implementación del control de acceso, se ha incorporado el más alto nivel de **control intuitivo** en el diseño del telar TerryPlus-i Connect.



### Ahora conectado con PicConnect

PicConnect es nuestra plataforma online que ofrece servicios digitales. Sirve como una potente extensión de las capacidades de su telar. Cualquier cosa que desee hacer, PicConnect la amplifica. Lo llamamos tejeduría intuitiva - se trata de permitirle seguir sus instintos de tejeduría. Conozca más en [www.picanol.be/intuitiveweaving](http://www.picanol.be/intuitiveweaving)

## Formación de rizo estable, incluso a máxima velocidad

Gracias a la exclusiva **configuración del motor de rizo**, el cual acciona el movimiento del tejido y del porta-hilos simultáneamente, se **garantiza una formación de rizo** a las velocidades más altas.



## Diseño de bucle óptimo independientemente del diseño de la tela

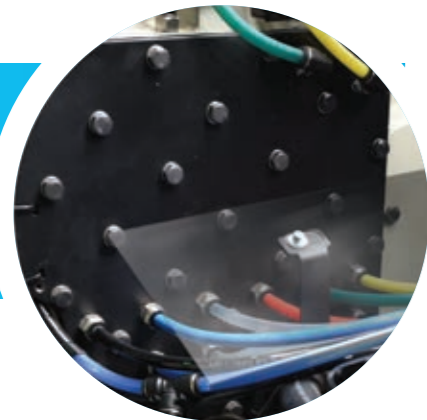
Su construcción rígida y a la vez extremadamente ligera **garantiza un comportamiento altamente dinámico** y garantiza un diseño de bucle óptimo para los diseños con tejido de rizo más complicados, tanto de toallas ligeras o alfombrillas de baño pesadas. Este es sin duda alguna el mejor sistema de compensación de rizo.



## Rendimiento inteligente

## Ajuste de los canales de trama para una inserción óptima

**Depósitos de aire independientes grandes** integrados en el marco lateral del telar: permiten el ajuste óptimo por medio de un regulador electrónico de presión para cada canal individual de tejeduría.



## Maximizar las velocidades industriales

La **nueva generación de excéntricos del batán** están diseñadas y producidas en nuestras instalaciones. El movimiento optimizado del peine es esencial para hacer frente a caladas poco claras y ofrecer más tiempo de inserción a velocidades incluso mayores.



## Estructura robusta, una base para cualquier aplicación

El concepto demostrado de Picanol combina **dos marcos laterales robustos** conectados por medio de **raíles cruzados de sección larga**. El batán es accionado desde los dos lados por excéntricos conjugados.



## Gama completa de eficientes accionamientos de los cuadros

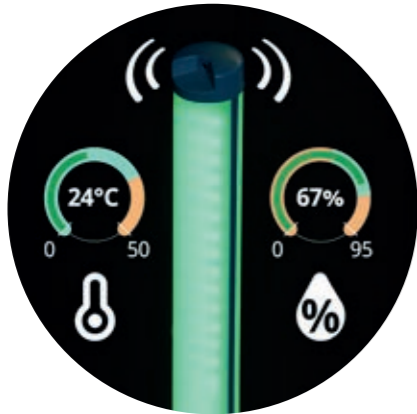
Está disponible el nuevo accionamiento de los cuadros independiente y motorizado de Picanol, **SmartShed**. También está disponible **la gama completa de accionamientos de los cuadros**, incluyendo el jacquard accionado independientemente.



## Para cualquier estilo, la longitud de trama deseada inmediatamente

El diseño exclusivo y patentado de los **prealimentadores Blue22 y Blue11** permite un ajuste rápido y sencillo de la longitud de la trama. Con la **función EasySet** incluso totalmente electrónica. Reduce al máximo el tiempo necesario para el cambio de estilo.





### Evite las dudas sobre temperatura y humedad

Todos los telares Picanol tienen un **sensor de temperatura y humedad integrado**. Los datos pueden visualizarse en la pantalla BlueTouch.

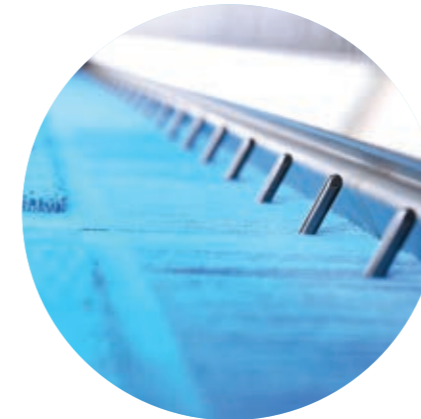
### Gestión de la longitud de la trama reduciendo los desperdicios

El diseño exclusivo y patentado de los **prealimentadores Blue22 y Blue11** ofrece una herramienta para realizar el ajuste de desperdicios lo más rápido y sencillo posible. Con la **función EasySet** incluso totalmente electrónica.



### La estabilidad necesaria para optimizar el consumo de aire

Con la **separación del soplador auxiliar** optimizada la estabilidad de la inserción de la trama aumenta a un nivel superior. Se maximizan las posibilidades de alcanzar un consumo de aire mínimo sin comprometer la calidad del tejido ni el nivel de paro del telar.



## Sostenibilidad interna

### Sostenibilidad total en el interior

El conjunto perfecto de herramientas para **minimizar el consumo de energía**: Supervisión de potencia, AirMaster, y ARVD II Plus.



### El accionamiento principal con más ahorro energético ofrece ahora todavía más ahorro

El concepto rediseñado de accionamiento **SUMO** diseñado por Picanol es el accionamiento principal con más ahorro energético del mercado. Permite conseguir el **menor consumo de energía posible** al mismo tiempo que ofrece muchas otras ventajas como por ejemplo una gama completa de control de velocidad, marcha lenta, buscador de la pasada e incluso **ajuste del cruce automático**. El nuevo sensor de temperatura integrado completa este nuevo diseño.



## Sin límites de diseño

El dispositivo de **cambio de altura del rizo** hace posible no solo cambiar el ritmo de batimiento del tejido del grupo, sino también tejer **dibujos estructurados**, por ejemplo ondas. ¡Todo configurado en el display!



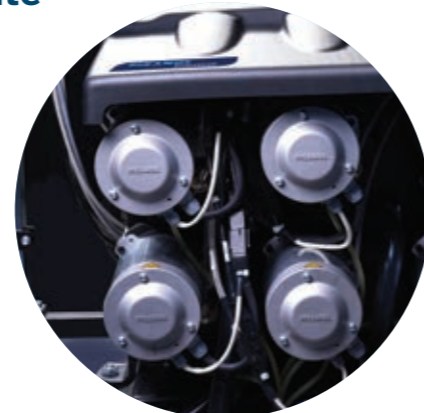
## El más alto nivel de digitalización

La **pantalla BlueTouch de 15,6"** es la herramienta perfecta para gestionar y visualizar sus datos. Esto puede ilustrarse claramente con ejemplos como las funciones del **Panel de control de sensores** y **Centro de acción** con **libro de Registro**.



## Accionamiento de los cuadros digital inteligente

**SmartShed** está diseñado para las empresas de tejidos que desean conseguir la **máxima digitalización y flexibilidad** durante el proceso de tejeduría. SmartShed es la respuesta de Picanol a las empresas de tejidos que desean ajustar y controlar al máximo el proceso de un modo electrónico. La ley del movimiento, la temporización del cruce por cuadro de lizos son ahora ajustes electrónicos. Además, el recorrido del cuadro de lizos se mide electrónicamente y se visualiza en la pantalla del telar.



## Plataforma electrónica fiable, lista para el estándar 4.0 de la industria

La **plataforma electrónica BlueBox** ha sido actualizada para permitir una **gestión de los datos mejorada**. La combinación de su ya demostrada fiabilidad y el nuevo diseño del BlueBox, se establece en el mercado un nuevo referente en cuanto a plataformas electrónicas.



## Prepare su fábrica de tejeduría para la próxima revolución industrial

**PicConnect** es la puerta de acceso a todos los **servicios digitales de Picanol**, desde IoT industrial hasta aplicaciones relativas al mantenimiento. Estar conectado con PicConnect significa que el telar está listo para aprovechar las aplicaciones de PicConnect.



## Visión general perfecta de los datos de los sensores

Los datos esenciales de los sensores son **fácilmente accesibles** y pueden visualizarse en un panel específico de la **pantalla BlueTouch**.



## Accionamiento mediante datos

## Deje que el telar sea inteligente

Varios sensores alimentan datos de modo continuo en algoritmos, lo cual optimiza el rendimiento del telar. **ARVD II Plus** por ejemplo reduce el consumo de aire de modo autónomo. **PRA II Plus** es otro excelente ejemplo. Picanol **AirMaster** permite realizar la medición de consumo de aire y la detección de fugas y atascos.

## Control de datos completo y rápido en la punta de sus dedos

La **pantalla avanzada BlueTouch de 15,6"** permite el **acceso y el control rápido a todos los ajustes**. Con opciones como **Control de acceso**, Ayuda y otras muchas, la pantalla BlueTouch establece nuevos estándares en el mercado.



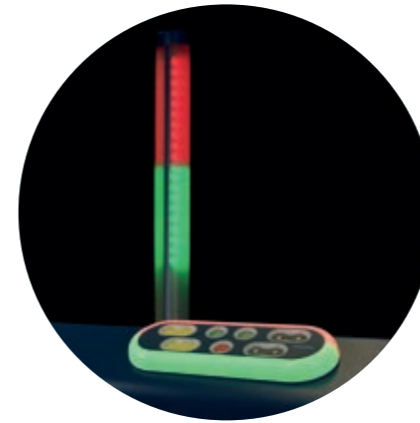
## Ajustes de presión de aire totalmente digitales

¡Único! El usuario puede realizar todos los **ajustes de presión** del modo más rápido y sencillo posible y transferirlos a otros telares. Se pueden conseguir funciones automatizadas, como por ejemplo el diagnóstico automático, por medio de **AirMaster**.



## ¡Solo en telares Picanol! Toda la información sobre la calada disponible en la punta de sus dedos

Los **ajustes de la calada** pueden realizarse ahora del modo más intuitivo gracias a la **visualización** de la calada en la pantalla BlueTouch.



## Visibilidad inteligente del estado del telar

La combinación de luces de la **luz de señalización LED** y de la tira LED de los **botones pulsadores** está **sincronizada**. Además, el usuario puede **personalizarla** a su gusto.



## Disfrute al utilizar el telar

Junto a las diferentes características diseñadas para una **fácil utilización**, de serie en todos los telares Picanol, el uso del telar se hace incluso más sencillo gracias a una mezcla de **temas innovadores e integrados** en el diseño del telar.



## Control total de los ajustes de su telar

El **Control de acceso** administra el nivel de acceso de los diferentes usuarios y permite definir pantallas personales.



## Control intuitivo



# TerryPlus-i Connect

## Especificaciones técnicas

\* patentado  
\*\* pendiente de patente

### Especificaciones de tejido

Anchuras útiles	230, 260, 280, 340 y 360 cm		
Reducción de anchura	Hasta 96 cm en función de la anchura del peine (asimétrica)		
Rango del hilo	Hilado de fibra cortada	Nm 170 - Nm 4	Ne 100 - Ne 2,4
	Hilos de filamento	20 den - 1.000 den	22 dtex - 1.100 dtex

Estándar Opcional Servicio posventa

### Connect packages

Monitor package	-	●	●
Control del acceso	-	-	-
OptiStyle	-	-	-
Uso de materias primas	-	-	-
Smart savings package	-	●	●
Supervisión de energía	-	-	-
AirMaster con medidor de consumo de aire integrado *	-	-	-
ARVD II plus - Accionamiento de válvula de relé adaptativo *	-	-	-

### Formación de rizo

Accionamiento directo de formación de tejido para altura del rizo hasta 12 mm	●	-	-
Supervisión de altura del rizo	-	●	●

### Inserción de trama

Selección de trama	Hasta 8 colores	●	-	●	
	Inserción de pasada doble	-	●	●	
Prealimentadores	Espiras contiguas	Blue22 *	●	-	●
		Blue22 EasySet *	-	●	●
	Espiras separadas	Blue11 EasySet *	-	●	●
	Sensor integrado de rotura de bobina		●	-	-
	Sensor de reserva de hilo		●	-	-
	Sensor de espira		●	-	-
	PSO - Desconexión del prealimentador		-	●	●
Frenos de trama	Antibalones	●	-	●	
	PFT - Tensiómetro electrónico de la trama	●	-	●	
Tijeras de trama	Tijeras de trama electrónicas con tiempo de corte independiente por color	●	-	●	
Sopladores principales	Sopladores principales fijos y móviles *	●	-	●	
	Pinza en sopladores principales móviles	-	●	●	
	PosiJet *	-	●	●	
	ELCA - Bajo caudal de aire continuo electrónico *	●	-	-	
Sopladores auxiliares	Multi-hole relay nozzles	●	-	-	
Detector de trama	Detector de trama óptico delante o al lado del peine	●	-	-	
	Segundo detector de trama delante o al lado del peine	●	-	-	
	Detector de trama Argus	-	●	●	
Dispositivo de retención	Soplador de retención doble *	●	-	-	
	Extractor de trama con guía para cinta de desperdicios	-	●	●	

Estándar Opcional Servicio posventa

Herramientas de automatización y software	AIC - Control de inserción adaptable	-	●	●
	AirMaster (con medidor de consumo de aire integrado) *	-	package	package
	PRA II Plus - Automatización de reparación de la trama *	-	●	●
	ARVD II plus - Accionamiento de válvula de relé adaptativo *	-	package	package

### Desenrollador de urdimbre

Sistema de desenrollador de urdimbre	ELO - Electronically controlled Let-Off	●	-	●	
Plegador de urdimbre	De fondo	diámetro 805 mm - 1.000 mm	●	-	●
	Rizo	diámetro 805 mm - 1.000 mm - 1.100 mm - 1.250 mm	●	-	●
Portahilos	Rodillos de portahilos dobles		●	-	●
	TSF - Sensor de tensión de urdimbre en el rodillo palpador		●	-	●
	TCLS - Portahilos de rizo neumático con compensador de tensión del rizo con resorte de lámina		●	-	●
Para-urdimbre eléctrico	2 barras de contacto con paso de 30 mm		●	-	●
	4 barras de contacto con paso de 16 mm		-	●	●
	Detección de zona IZQ. / DCH.		●	-	-

### Supervisión de rizo

### Enrollador de tejido

Sistema de enrollado de tejido	ETU - Sistema de enrollado controlado electrónicamente	●	-	●
Enrollador de tejido	Diámetro del rodillo de tela: 600 mm	●	-	-
	PBM - Enrollamiento independiente del tejido Picanol (hasta un diámetro de 1.500 mm)	-	●	-
Rodillo de agujas	Densidad de aguja estándar	●	-	●
	Densidad de aguja alta	-	●	●
	Control de rodillo de agujas	-	●	●
Placa de dirección de rizo		-	●	●
Iluminación del tejido	Iluminación LED		●	●
		encima del peine encima de la calada posterior	-	●

### Accionamiento y control del telar

Control principal	Plataforma electrónica BlueBox	●	-	-	
Motor principal	Motor principal SUMO con accionamiento directo del telar	●	-	●	
	OptiSpeed (variación de velocidad continua automática)	●	-	-	
	Buscador de la pasada completo automático	●	-	-	
Mecanismo del peine	Excéntricos conjugados con rodillos-guía	●	-	-	
Accionamiento de los cuadros		●	-	-	
	Dobby positivo (R)	16 cuadros de lizos como máximo	-	●	●
		20 cuadros de lizos como máximo	-	●	●
	Accionamiento de los cuadros digital SmartShed (D) * 16 cuadros de lizos	-	●	-	
	Ejecución para jacquard electrónico (J)	-	●	●	
	AKM - Ajuste electrónico del momento de cruce	●	-	-	
Lubricación	Lubricación centralizada, por circulación forzada de aceite filtrado a las funciones de accionamiento	●	-	-	
Display interactivo	Pantalla BlueTouch de 15,6"	●	-	●	
Luces de señalización inteligentes	Pulsadores en el panel delantero con luces de señalización integradas * (design)	●	-	●	
	Luz de señalización LED **	●	-	●	

Estándar Opcional Servicio posventa

**Cuadros de lizos**

Elemento de accionamiento	Accionamiento de lizos DRC30	●	-	-
Cuadros de lizos	Para mallas de 13"	estándar (accionamiento de 3 puntos)	●	-
		extra reforzado (accionamiento de 2 puntos)	●	-

**Formación del orillo**

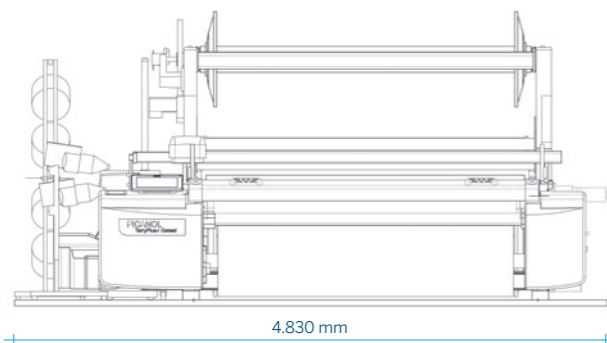
Aparato de orillos	ELSY	IZQ. / central / DCH.	-	●	●
	- sistema de orillo controlado eléctricamente independiente				
Tijeras de orillo		IZQ. / DCH.	●	-	●
		central	-	●	●
Templazos	Templazos de cilindro	●	-	●	

**Herramientas de software y supervisión**

Pantalla BlueTouch	Supervisión e informes del telar	●	-	-
	Función integrada de buscados	●	-	-
	Centro de acción (incluyendo libro de Registro)	●	-	-
	Manual del telar + asistencia basada en contexto	●	-	-
	Panel de control de sensores	●	-	-
Habilitado para PicConnect		●	-	-
Conexión prevista para los principales sistemas de supervisión de sala de tejeduría (comunicación paralela)		●	-	-
Comunicación bidireccional sobre ethernet o conexión serie		-	●	●
Supervisión ambiental		●	-	-

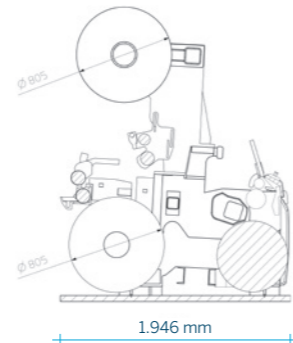
**Seguridad**

Barrera óptica	Dependiendo del país de entrega	●	-	●
----------------	---------------------------------	---	---	---



4.830 mm

ABB0121 - 4 - R - 230



1.946 mm

**Cómo leer el nombre**

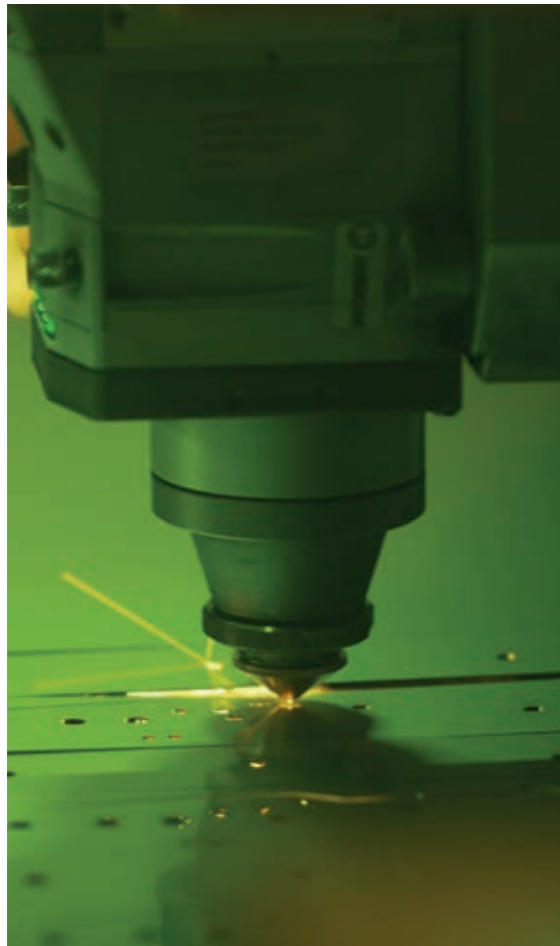
ABB0121 - 4 - R - 230

- Anchura del peine
- Accionamiento de los cuadros
- Número de colores de trama
- TerryPlus-i Connect

**Normativa**

En el diseño del TerryPlus-i Connect, Picanol ha tenido en cuenta las normativas internacionales en vigor relativas a la seguridad (mecánica y eléctrica) y el entorno (ergonomía, ruido, vibración y compatibilidad electromagnética).

# Creado en la **fábrica del futuro**



## La formación forma parte de la oferta de Picanol a sus clientes

La formación correcta de los empleados es un activo real para su empresa. El personal cualificado consigue que el rendimiento de los telares sea óptimo para la producción de tejido de excelente calidad y una eficiencia superior de la fábrica.

Consideramos que es nuestra obligación ayudar a que sus empleados mejoren sus aptitudes y conocimientos. En ese sentido, en el año 2015 decidimos invertir en un vanguardista Centro de formación técnica en leper.

Tres salas completamente equipadas (con telares, modelos seccionados, minitaller, etc.) ocupan una superficie total de 270 m<sup>2</sup>. Este nuevo centro de conocimientos permite a Picanol formar a técnicos de clientes de todo el mundo en condiciones óptimas.

Disponemos de todos los servicios para dar una calurosa bienvenida a sus empleados. Si sus empleados no pueden desplazarse a uno de nuestros centros, nuestros instructores pueden acudir a sus instalaciones para impartir la formación.



## Repuestos y Weave-Up

Los telares son una de sus inversiones más importantes. Mantenerlos en óptimas condiciones es fundamental para proteger el gran valor de estos activos y seguir siendo competitivo como tejedor en un mundo globalizado. El uso de piezas originales Picanol garantiza un alto rendimiento continuo de los telares Picanol.

Además, la sustitución oportuna de las piezas originales permite que los clientes de Picanol administren sus telares de la forma más económica posible. Con independencia de la antigüedad del telar, el uso de piezas originales lo mantendrá en condiciones óptimas, lo que influye positivamente en el valor del telar durante toda su vida útil.

Asimismo, para ampliar la gama de tejedura y/o aumentar el rendimiento de los telares, Picanol ofrece paquetes de actualización para telares Picanol instalados. Las actualizaciones añaden tecnología vanguardista a los telares, lo que además de proporcionar ventajas en la tejedura también incrementa el valor de su inversión.



**Escanee las fotos de la fábrica** con la aplicación Picanol y vea cómo la fábrica cobra vida.

## ¿Tiene curiosidad por conocer nuestras próximas novedades?

Descargue nuestra nueva aplicación en su teléfono móvil o tablet y, gracias a la función de notificaciones de noticias, será el primero en conocer todas nuestras novedades. Esta aplicación se actualiza con frecuencia, así que manténgase atento a las novedades y actualizaciones.

También puede suscribirse a nuestro boletín en [www.picanol.be/newsletter](http://www.picanol.be/newsletter) para ser el primero en enterarse de nuestras últimas noticias, actualizaciones y eventos.

### Reserve su curso de formación

Como ya se ha mencionado, la formación es parte del trato que Picanol tiene con sus clientes.

Puede encontrar una lista completa de nuestros cursos de formación en nuestro sitio web: [www.picanol.be/training-services](http://www.picanol.be/training-services).

Para obtener más información, póngase en contacto con su agente local de Picanol o con su Representante del Servicio de atención al cliente (CSR). Visite [www.picanol.be/agents](http://www.picanol.be/agents) para obtener los datos de contacto.



### Nosotros lo hacemos más fácil

Nuestros calculadores, recién diseñados. Creados para hacer más fácil la vida cotidiana de los tejedores.

Visite nuestra página web [www.picanol.be](http://www.picanol.be) y descubra nuestros nuevos calculadores de tejido integrados en línea, o descargue la aplicación con los calculadores.



### Síguenos por todo el mundo

Durante todo el año, Picanol está presente en eventos y ferias de todo el mundo. Gracias a la función «Feria» de nuestra aplicación, **podrá prepararse para su visita.**

Con la aplicación de Picanol podrá descubrir las máquinas y las características que se exponen en las principales ferias, como preparación para su visita. Descargue la aplicación en [www.picanol.app](http://www.picanol.app).



Descargue la aplicación en [www.picanol.app](http://www.picanol.app) o escanee este código QR.

# Acerca de Picanol

**PICANOL**   
Let's grow together

Durante más de ochenta años, Picanol ha desempeñado un papel principal en la industria textil global y actualmente es el principal fabricante mundial de telares. Picanol desarrolla, fabrica y vende telares de alta tecnología basada en chorro de aire o cinta. Picanol ofrece kits de actualización, piezas de recambio, formación, servicios de resolución de problemas y también servicios digitales para sus telares a través de la plataforma PicConnect. Picanol tiene su sede en Ieper (Bélgica) y tiene más de 1.200 empleados en todo el mundo. Picanol forma parte de Picanol Group, una unidad de negocio de Tessenderlo Group (Euronext: TESB).

[www.picanol.be](http://www.picanol.be)



Las ilustraciones y descripciones de esta publicación no comprometen a Picanol de ninguna manera. Las especificaciones pueden cambiar como resultado de la evolución de la ingeniería y los materiales. ES 21.09.2023.

**PICANOL**   
Let's grow together

Steverlyncklaan 15, 8900 Ieper, Belgium  
+32 57 222 111 - [info@picanol.be](mailto:info@picanol.be)

 /picanolmovie

    /picanolweavingmachines