

PICANOL
Let's grow together



OmniPlus-i Connect



Faça esse
livreto
ganhar vida.

Baixe o aplicativo Picanol.



ESCANEE AQUI
PARA IR AO
APLICATIVO

PORTUGUÊS

A **ânsia dele de crescer** é a nossa referência.



O futuro. Devemos temê-lo?

Na Picanol, acreditamos que nossas crianças já nos mostram o que o futuro traz.

As expectativas delas são **as nossas novas referências.**

A **abertura dele para a inovação** é a nossa referência.

O **cuidado delas com o planeta** é a nossa referência.

A **falta de paciência dela** é a nossa referência.

A **facilidade dela com a tecnologia** é a nossa referência.

O hoje deles será o nosso amanhã.

Porque, mais do que nunca, no futuro, não queremos apenas crescer. **Queremos crescer juntos.**



ESCANEE AQUI
PARA IR AO
APLICATIVO

Descubra nossa visão em um vídeo ao escanear a imagem acima com o nosso novo aplicativo.

www.picanol.app

PICANOL 
Let's grow together

Nossos princípios de design: como construímos nossas máquinas

Ao iniciar o projeto de uma nova máquina, temos que ir além de apenas fazer escolhas mais rápidas do que na geração anterior. O mundo de hoje tem tudo a ver com conectividade, design centrado no usuário, controles intuitivos, capacidades de autoaprendizado e sustentabilidade... para citar apenas alguns exemplos.

Estes são os pontos referenciais para um projeto que não seja obsoleto no futuro.



Desempenho inteligente

O desempenho é o primeiro requisito para qualquer máquina ou recurso e o indicador óbvio é a **velocidade máxima teórica**. No entanto, muitas vezes, a diferença entre essa velocidade teórica e a **velocidade efetiva** sob condições reais é enorme.



Sustentabilidade interna

Quando se trata de **evitar o desperdício** e **reduzir o consumo de energia**, a Picanol enfrenta há muito tempo sua responsabilidade. Nossas máquinas são projetadas com uma capacidade integrada de sustentabilidade.



Impulsionado por dados

Todos nós sabemos que a **digitalização** se tornará cada vez mais importante nas próximas décadas. Os **dados** precisam ser capturados e disponibilizados para a **inteligência artificial**, tornando a produção mais eficiente.



Controle intuitivo

As crianças hoje em dia lidam com novas tecnologias sem **esforço** e **intuitivamente**. Pronto para conexão sem fio, robusto e projetado para capacidade de leitura instantânea máxima: as novas gerações não aceitarão menos que isso.

Desempenho inteligente, Sustentabilidade interna, Impulsionado por dados e Controle intuitivo são os princípios básicos de qualquer máquina de tecelagem Picanol. Eles permitem que sua empresa prospere no mundo da Indústria 4.0 atual: conectado, digital e sustentável.

É por isso que nós da Picanol projetamos nossas máquinas em torno do princípio de **'Desempenho inteligente'**: design de máquina inteligente combinado com software de autoajuste, permitindo a maior velocidade prática possível e o melhor desempenho em todas as condições.

Demonstramos isso com nosso pioneiro Sumo drive. Apresentado em 1996, ainda é a unidade **principal mais eficiente em termos de energia disponível**. A sustentabilidade também tem a ver com o **gerenciamento de resíduos**. Nós não apenas reduzimos o desperdício, mas também tentamos evitá-lo completamente. Nosso recurso EcoFill é um excelente exemplo disso.

Desde a primeira apresentação da eletrônica nas máquinas de tecelagem nos anos 70, a Picanol tem estado na **vanguarda da digitalização**. Com cada nova máquina, continuamos a ser uma empresa criadora de tendências neste campo e a implantar ainda mais a Indústria 4.0 no setor de tecelagem: a **máquina com autoajuste** está logo ali!

Essa abordagem centrada no usuário também está incorporada no design da máquina como um todo, tornando todas as operações **fáceis, intuitivas e autoexplicativas**.

OmniPlus-i Connect

O novo referencial em tecelagem a jato de ar

Com base em quase 40 anos de experiência em tecelagem a jato de ar e mais de 100.000 teares a jato de ar entregues, o novo OmniPlus-i Connect combina essa valiosa herança com uma visão clara do futuro.

Na Picanol, acreditamos que, neste mundo da tecelagem em constante mudança, as necessidades das tecelagens em geral e as expectativas de nossos clientes e seus operadores estão evoluindo rapidamente. Atualmente, nosso mercado é impulsionado por uma crescente preocupação com temas ambientais, custos mais altos e a menor disponibilidade de recursos e habilidades, bem como pela revolução digital.

É por isso que o OmniPlus-i Connect foi projetado conforme os nossos **quatro princípios essenciais de design**.

Desempenho inteligente

As máquinas Picanol sempre foram – e sempre serão – projetadas para desempenho máximo. O **desempenho inteligente** visa garantir as maiores velocidades industriais do mercado, mesmo sob condições difíceis.

Com o novo OmniPlus-i Connect, conseguimos isso graças a um movimento do pente completamente novo: o maior tempo de inserção permite um manuseio suave até de fios menos perfeitos.

Sustentabilidade interna

A redução extra do consumo de energia não é um acréscimo opcional, ela deve estar incorporada ao projeto da máquina. Com a distância **modificada do soprador de relé**, o novo OmniPlus-i Connect oferece uma **inserção mais estável** e, conseqüentemente, novas possibilidades de obter **maior redução no consumo de energia**, até mesmo por algoritmos automatizados. Em outras palavras, a **sustentabilidade é intena**.



Escaneie as fotos dos recursos neste folheto com o app da Picanol e saiba mais sobre suas possibilidades.



Impulsionado por dados

A Picanol é pioneira na digitalização de teares há muitas décadas. O **SmartShed** – movimento da cala controlado de forma totalmente eletrônica incorporado ao novo OmniPlus-i Connect – é a próxima etapa lógica nessa evolução. Isso, aliado a um amplo **uso de sensores**, gera diversos dados que alimentam algoritmos de otimização em tempo real e prometem ganhos ainda maiores em produtividade quando combinados com outros dados. E isso se aplica até a dados de outras máquinas. Portanto, tecer com a Picanol se torna um processo realmente **impulsionado por dados**.

Controle intuitivo

As máquinas Picanol são sempre projetadas para a maior facilidade de uso possível. Graças ao **display BlueTouch** com um design totalmente novo da interface de usuário, às **Luzes de sinalização inteligentes** e à implementação do Controle de acesso, o mais alto nível de **controle intuitivo** foi incorporado ao projeto do tear OmniPlus-i Connect.



Agora habilitado pela PicConnect

PicConnect é a nossa plataforma on-line que oferece serviços digitais. Ela funciona como uma poderosa extensão dos seus recursos de tecedura. Tudo que os seus reflexos lhe disserem para fazer, a PicConnect amplifica. Nós chamamos isso de tecedura intuitiva, ou seja, permitir que você siga seus instintos de tecedura.

Saiba mais em www.picanol.be/intuitiveweaving

Para cada artigo, o comprimento da trama desejado imediatamente

O design exclusivo e patenteado dos **pré-alimentadores Blue22 e Blue11** permite uma configuração rápida e fácil do comprimento da trama. Com a **função EasySet** até mesmo totalmente eletrônica. Redução drástica do tempo necessário para troca de artigo.



Maximize as velocidades industriais

A **nova geração de excêntricos do batente** foi projetada e produzida internamente. O movimento otimizado do pente é imprescindível para suportar calas indefinidas e oferecer maior tempo de inserção em velocidades ainda mais altas.



Defina cada canal da trama para uma inserção ideal

Amplios tanques de ar independentes incorporados ao quadro lateral da máquina permitem o ajuste ideal por meio de um regulador de pressão eletrônico para cada canal de tecelura.



Desempenho inteligente



Estrutura sólida, a base para qualquer aplicação

O comprovado conceito da Picanol combina **dois quadros laterais sólidos** conectados por **amplios trilhos transversais**. O batente é acionado de ambos os lados por excêntricos conjugados.



Uma linha completa de movimentos da cala de alto desempenho

O novo movimento da cala motorizado independente da Picanol, **SmartShed**, está disponível. Além desse recurso, a **linha completa de movimentos da cala** também é possível, inclusive o jacquard de acionamento independente.



O jeito mais rápido de colocar novos artigos em produção

Com o conceito de Troca rápida de artigo **Quick Style Change (QSC)** da Picanol, a preparação de novos artigos é feita fora da sala de tecelagem. Além disso, vários aspectos do design agilizam as configurações, da forma mais digital possível, contribuindo muito para o tempo produtivo da instalação.



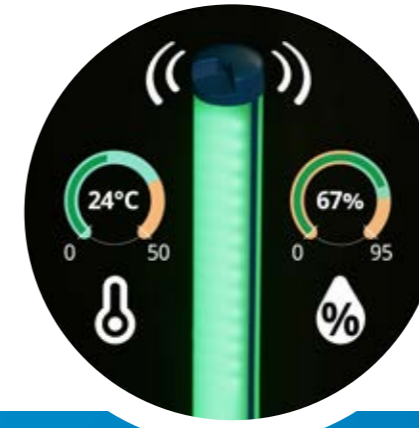
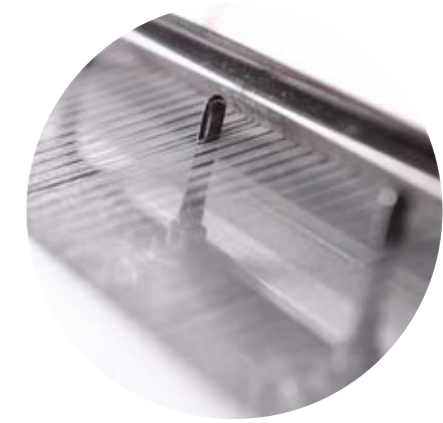
Gerencie o comprimento da trama, reduzindo o desperdício

O design exclusivo e patenteado dos **pré-alimentadores Blue22 e Blue11** oferece uma ferramenta para ajustar o desperdício da forma mais fácil e rápida possível. Com a **função EasySet** até mesmo totalmente eletrônica.



A estabilidade necessária para otimizar o consumo de ar

Com o espaçamento otimizado do **soprador de relé**, a estabilidade da inserção da trama alcança um novo patamar. Maximizando possibilidades para obter um consumo de ar mínimo sem comprometer a qualidade do tecido e o nível de paradas da máquina.



Fim das dúvidas sobre temperatura e umidade

Todas as máquinas Picanol possuem um **sensor integrado de temperatura e umidade**. Os dados estão disponíveis no display BlueTouch.



Sustentabilidade interna



Alcance um novo patamar na reciclagem do desperdício da trama

No final da inserção, o fio da trama é esticado e guiado para um bocal de sucção. Em seguida, os fios do desperdício restantes da trama são removidos e estão prontos para reciclagem. A vantagem adicional do **CordLess** é a carga de trabalho reduzida para os tecelões devido à eliminação dos fios de captura.

Sustentabilidade total interna

O conjunto perfeito de ferramentas para **minimizar o consumo de energia**: Monitoramento de energia, AirMaster e ARVD II Plus.



Agora, o acionamento principal de maior eficiência energética está ainda mais eficiente

O conceito reformulado do acionamento **SUMO**, lançado pela Picanol, é o acionamento principal de maior eficiência energética do mercado. Ele permite o **menor consumo de energia possível** e, ao mesmo tempo, oferece muitas outras vantagens, como controle total da velocidade, marcha lenta, busca de passagens e até **ajuste de cruzamento automático**. O novo sensor de temperatura integrado completa a reformulação.

O mais alto nível de digitalização

O **display BlueTouch de 15,6 polegadas** é a ferramenta perfeita para gerenciar e visualizar seus dados. Isso é claramente ilustrado exemplos como o **Painel de sensores** e o **Action center** com funcionalidade de **Livro de registro**.



A plataforma eletrônica confiável, pronta para a Indústria 4.0

A **plataforma eletrônica BlueBox** foi atualizada para permitir um **gerenciamento de dados aprimorado**. Combinada com a renomada confiabilidade e a reformulação da BlueBox, ela estabelece um novo padrão de referência para as plataformas eletrônicas no mercado.



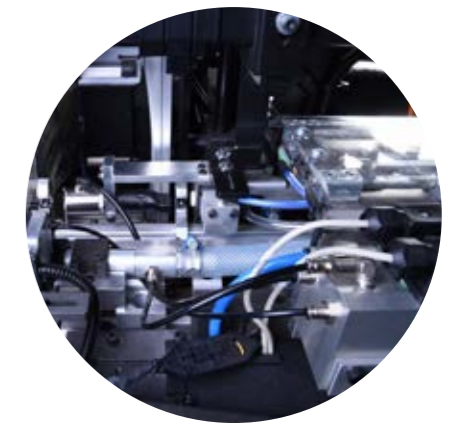
Prepare sua tecelagem para a próxima revolução industrial

PicConnect é a porta de acesso a todos os **serviços digitais da Picanol**, de IoT industrial até aplicativos relacionados a serviços. PicConnect ativado significa que a máquina está pronta para utilizar plenamente os aplicativos PicConnect.



Deixe a máquina ser inteligente

Vários sensores fornecem dados continuamente para algoritmos, otimizando o desempenho da máquina. O **ARVD II Plus**, por exemplo, reduz o consumo de ar de modo autônomo. O **PRA II Plus** é outro excelente exemplo. O **AirMaster** Picanol permite a medição do consumo de ar, bem como a detecção de vazamentos e obstruções.



Impulsionado por dados

O movimento digital inteligente da cala

O **SmartShed** foi projetado para tecelões que buscam a **máxima digitalização e flexibilidade** no processo de tecedura. O SmartShed é a resposta da Picanol aos tecelões que desejam ajustar e controlar o máximo possível de modo eletrônico. Agora, a regra de movimento e a hora de cruzamento por quadro de liços são ajustes eletrônicos. Além disso, o curso do quadro de liços é medido eletronicamente e mostrado no display da máquina.



Visão geral perfeita dos dados de sensores

Dados essenciais dos sensores são **facilmente acessados** e podem ser visualizados em um painel dedicado no **display BlueTouch**.





Controle de dados completo e rápido na ponta dos dedos

O avançado **display BlueTouch de 15,6 polegadas** permite **rápido acesso e controle de todas as configurações**. Com recursos como **Controle de acesso**, funcionalidade de ajuda e outros, o display BlueTouch estabelece um novo padrão no mercado.

Ajustes de pressão de ar totalmente digitais

Exclusivo! Do jeito mais fácil e rápido possível, o usuário pode configurar todos os **ajustes de pressão** e transferi-los para outras máquinas. Funções automáticas, como o autodiagnóstico pelo **AirMaster**, se tornam possíveis.



Visibilidade inteligente do status da máquina

A combinação de luzes da **lanterna de sinalização de LED** e da fita de LED nos **botões é sincronizada**. Além disso, pode ser totalmente **personalizada** pelo usuário.



Somente em máquinas Picanol! Todas as informações da cala disponíveis num estalar de dedos

Os **ajustes da cala** agora podem ser feitos de modo muito mais intuitivo, graças à **visualização** da cala no display BlueTouch.



Controle total das configurações da máquina

O **Controle de acesso** gerencia o nível de acesso dos diferentes usuários e permite definir telas pessoais.



Sinta-se bem operando a máquina

Além dos diversos recursos projetados para **fácil utilização**, padrão em todas as máquinas Picanol, a operação da máquina se torna ainda mais simples, graças a uma combinação de **tópicos inovadores e integrados** no design da máquina.



Controle intuitivo

OmniPlus-i Connect

Especificações técnicas

* patenteado
** patente pendente

Especificações do tecido

Larguras úteis	190, 220, 230, 250, 260, 280, 340, 360, 400 cm		
Redução da largura	70 - 96 cm, dependendo da largura do pente		
Intervalo de fios	Fios de fibras têxteis	Nm 170 - Nm 4	Ne 100 - Ne 2,4
	Fios de filamento	10 den - 1 000 den	11 dtex - 1 100 dtex

Connect packages

	Padrão	Opcional	Mercado pós-venda
Monitor package	-	●	●
Controle de acesso	-	-	-
OptiStyle	-	-	-
Uso de matéria-prima	-	-	-
Smart savings package	-	●	●
Monitoramento de energia	-	-	-
AirMaster com medidor integrado de consumo de ar *	-	-	-
ARVD II Plus - Acionamento da válvula de relé adaptável *	-	-	-
Automation package	-	●	●
PRA II Plus - Reparação automática da passagem *	-	●	●
PSO - Desligamento do pré-alimentador	-	●	●
AutoSpeed	-	●	●
Medição do curso do quadro de liços e Simulação da cala (SmartShed, maquina ou movimento dos excêntricos)	-	●	●

Inserção da trama

Seleção da trama	Até 8 cores	●	-	-
	Inserção de passagens duplas ou múltiplas (até 8 passagens)	-	●	●
Pré-alimentadores e opcionais	Enrolamentos adjacentes	Blue22 *	●	●
		Blue22 EasySet *	-	●
	Enrolamentos separados	Blue11 EasySet *	-	●
	Sensor de ruptura na bobina integrado		●	-
	Sensor de reserva de fio		●	-
	Sensor de enrolamento		●	-
	PSO - Desligamento do pré-alimentador		●/package	●/package
Freios da trama	Dispositivos antibalão	●	-	●
	PFT - Tensor programável da trama	-	●	●
Tesoura da trama	Tesoura eletrônica da trama com hora de corte independente por cor	●	-	●
Detector de nós	PKE - Extrator de nós Picanol (nós na troca de bobina)	-	●	●
	PKE completo - Extrator de nós Picanol (todos os nós)	-	●	●
Sopradores de relé	Sopradores principais fixos e móveis *	●	-	●
	Braçadeira nos sopradores principais móveis	-	●	●
	Twinjet	●	-	●
	PosiJet *	-	●	●
	ELCA - Fluxo de ar baixo contínuo eletrônico *	●	-	-
Sopradores de relé	Sopradores de relé com um ou mais furos	●	-	●
Detector da trama	Detector da trama óptico na frente ou ao lado do pente	●	-	●
	Segundo detector da trama na frente ou ao lado do pente	-	●	●
	Detector da trama Argus	-	●	●
Dispositivo de retenção	Soprador de retenção duplo *	-	●	●
	Extrator da trama com direcionamento da faixa do desperdício	-	●	●

		Padrão	Opcional	Mercado pós-venda
Ferramentas de automação e software	AIC - Controle de inserção adaptável	●	-	-
	AirMaster com medidor integrado de consumo de ar *	-	package	package
	PRA II Plus - Reparação automática da passagem *	-	●/package	●/package
	AutoSpeed	-	●/package	●/package
	ARVD II Plus - Acionamento da válvula de relé adaptável *	-	package	package

Desenrolador do urdume

Sistema do desenrolador	ELO - Desenrolador controlado eletronicamente	●	-	●
Rolo de urdume	Diâmetro 805 mm - 1 000 mm - 1 100 mm	●	-	●
	Rolo de urdume duplo para larguras do pente de 250 cm ou mais	-	●	●
	Sistema do rolo de fantasia no topo	-	●	●
Porta-fios	Rolos do porta-fios duplo	●	-	●
	Rolos do porta-fios duplo com possibilidade de adicionar rolo de arraste	-	●	●
	DWC - Controle direto do urdume - compensação pneumática *	-	●	●
	TSF - sensor de tensão do urdume no rolo sensor	●	-	●
	TSW - sensor de tensão do urdume no urdume	-	●	●
	Compensação de tensão do urdume com molas com movimento de atenuação	●	-	●
Quebra-urdume elétrico	6 barras de contato com passo de 25 mm ou 8 barras de contato com passo de 16 mm	●	-	●
	Deteção por barra de contato	-	●	●
	Deteção de zona lado esquerdo / lado direito	-	●	●
Sistema de troca de artigo	QSC - Troca rápida de artigo	-	●	●

Enrolamento do tecido

Sistema de enrolamento	ETU - Enrolamento controlado eletronicamente	●	-	●
Enrolamento do tecido	Diâmetro do rolo de tecido	560 mm	-	●
		600 mm	●	-
		720 mm	-	●
	PBM - Enrolador independente Picanol (até o diâmetro 1 500 mm)	-	●	-
	Enrolamento diretamente sobre o rolo de pressão (até largura do pente de 280 mm)	-	●	●
Iluminação do tecido	Iluminação por LED	sobre o pente	-	●
		embaixo do tecido	-	●
		sobre a cala posterior (em caso de fantasia)	●	-

Acionamento e controle da máquina

Controle principal	Plataforma eletrônica BlueBox	●	-	●
Motor principal	Motor principal SUMO com acionamento direto da máquina	●	-	-
	OptiSpeed (variação contínua automática da velocidade)	●	-	-
	Busca de passagens automática total	●	-	-
Movimento do pente (movimento de batida)	Excêntricos conjugados com roletes do excêntrico	●	-	-
Movimento da cala		●	●	●
	Movimento dos excêntricos positivos (P)	máx 8 ou máx 10 quadros de liços	-	●
		nivelamento automático da cala	-	●
	Positive dobbie (R)	máx 16 quadros de liços com nivelamento	-	●
	SmartShed (D) movimento da cala digital *	8 - 12 ou 16 quadros de liços	-	●
	Execução para Jacquard eletrônico (J)		-	●
	Execução para jacquardete acionado por servomotor		-	-
AKM - Ajuste eletrônico do momento de cruzamento		●	-	

		Padrão	Opcional	Mercado pós-venda	
Lubrificação	Lubrificação centralizada, circulação forçada do óleo filtrado para as principais funções do acionamento drive functions	●	-	-	
Display interativo	Display BlueTouch de 15,6 polegadas	●	-	●	
Luzes de sinalização inteligentes	Botões no painel frontal com luzes de sinalização integradas *(design) Lanterna de sinalização de LED **	●	-	●	
Quadros de liços					
Elemento de acionamento	Acionamento do liço DRC30	●	-	-	
Quadros de liços	para malhas de liço de 11 pol. ou 13 pol. extra reinforced	●	-	●	
	hybrid	-	●	●	
	SmartFrame (for SmartShed)	●	-	●	
Formação da ourela					
Sistemas da ourela	ELSY				
	- sistema da ourela independente controlado eletronicamente	-	●	●	
	e-Leno (atamento rotativo do tecido)	esquerdo / direito	●	-	●
	MTI - Remetedor mecânico	esquerdo / central / direito	-	●	●
	ATI - Remetedor a ar *	esquerdo / central / direito	-	●	●
	Pente cortado CordLess *	-	●	●	
Tesouras da ourela	Tesoura eletrônica	direita	●	-	●
		esquerda / central	-	●	●
	Tesoura com queimador	esquerda / central / direita	-	●	●
Tempereiros	Tempereiros de cilindro	●	-	●	
	Tempereiro em toda a largura	-	●	●	
Ferramentas de monitoramento e software					
Display BlueTouch	Monitoramento do tear e relatórios	●	-	-	
	Funcionalidade de navegador	●	-	-	
	Action center (incluindo Livro de registro)	●	-	-	
	Manual do tear + Assistência baseada em contexto	●	-	-	
	Painel de sensores	●	-	-	
Habilitado com PicConnect		●	-	-	
Conexão fornecida para os principais sistemas de monitoramento da tecelagem (comunicação paralela)		●	-	-	
Comunicação bidirecional em conexão ethernet ou serial		-	●	●	
Monitoramento do clima		●	-	-	
Segurança					
Cortina de luz	Depende do país de entrega	●	-	●	

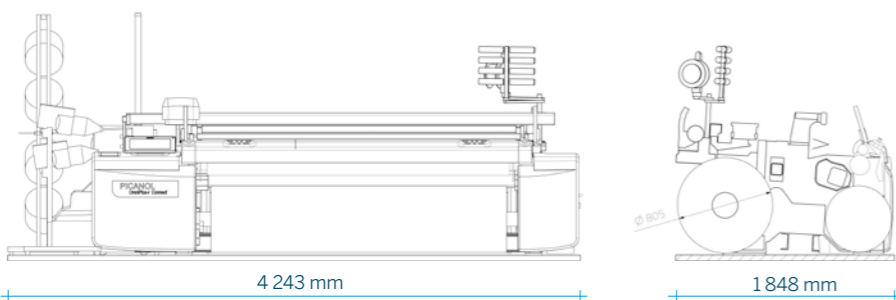
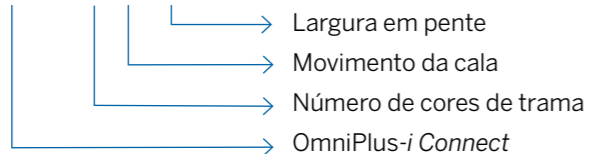


ABB0120 - 4 - R - 190

Definição de Nomenclatura

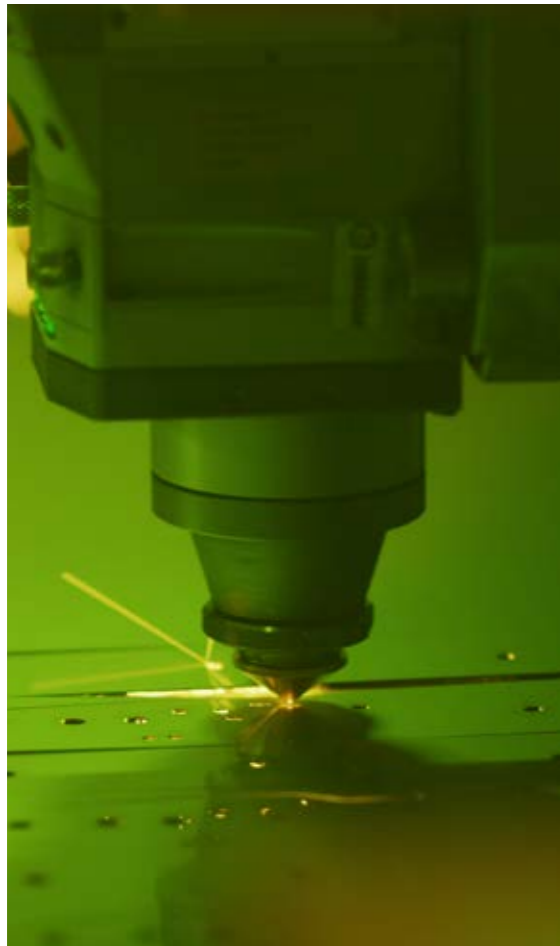
ABB0120 - 4 - R - 190



Normas

No projeto do OmniPlus-*i Connect*, a Picanol levou em consideração as normas internacionais em vigor referentes à segurança (mecânica e elétrica) e ao meio-ambiente (ergonômicas, de ruído, vibrações e compatibilidade eletromagnética).

Construa a fábrica do futuro



O treinamento é parte do acordo que a Picanol tem com seus clientes

Funcionários bem treinados compõem um real patrimônio para sua empresa. Empregados com alto grau de conhecimento fazem suas máquinas operarem com desempenho otimizado, produzindo tecidos com excelente qualidade e resultando numa eficiência superior.

Sentimos que é nosso dever ajudar a aumentar os conhecimentos e habilidades dos seus funcionários. Desta forma, em 2015, decidimos investir em um Centro de Treinamento Técnico de última geração em Leper.

Três salas totalmente equipadas (cada qual com um tear, kits com partes cortadas do tear e mini oficina) compõem uma área total de 270 m². Este novo polo de conhecimento permite à Picanol treinar técnicos de clientes de todo o mundo em condições ótimas.

Todas as instalações estão disponíveis para proporcionar aos seus funcionários uma perfeita acolhida. Caso seus funcionários não possam viajar para um de nossos centros de treinamento, nossos instrutores irão até você e organizarão o treinamento nas suas instalações.

Peças de reposição e Weave-Up

Os teares são um de seus investimentos mais importantes. Manter estas máquinas em condições ideais é fundamental para manter o valor deste ativo e continuar competitivo como tecelagem em um mundo globalizado.

O uso de peças originais Picanol garante alto e contínuo desempenho dos teares Picanol. Mais ainda, a reposição de peças em tempo adequado por peças originais permite que os clientes Picanol operem suas máquinas da forma mais econômica. Independente do tempo de utilização de seus teares, o uso de peças de reposição originais os manterá em condição operacional superior, o que promove uma influência positiva no valor de seus teares durante toda a sua vida útil.

Além disso, para expandir os mercados de atuação, ou para aumentar o desempenho de seus teares, a Picanol oferece pacotes de atualização e de melhorias para teares Picanol já instalados. As atualizações Weave-Up acrescentam tecnologias de última geração a seus teares existentes, as quais, além de agregar melhorias de desempenho em tecelagem também aumentam o valor de seu patrimônio.



Escaneie as fotos da fábrica com o aplicativo Picanol e veja as instalações ganharem vida.

Curioso quanto às próximas notícias?

Faça o download do nosso novo aplicativo no seu celular ou tablet e, graças ao recurso de **notificações de notícias**, você será o primeiro a saber sobre todas as nossas inovações. Esse aplicativo é atualizado frequentemente, por isso, fique atento aos lançamentos e atualizações.

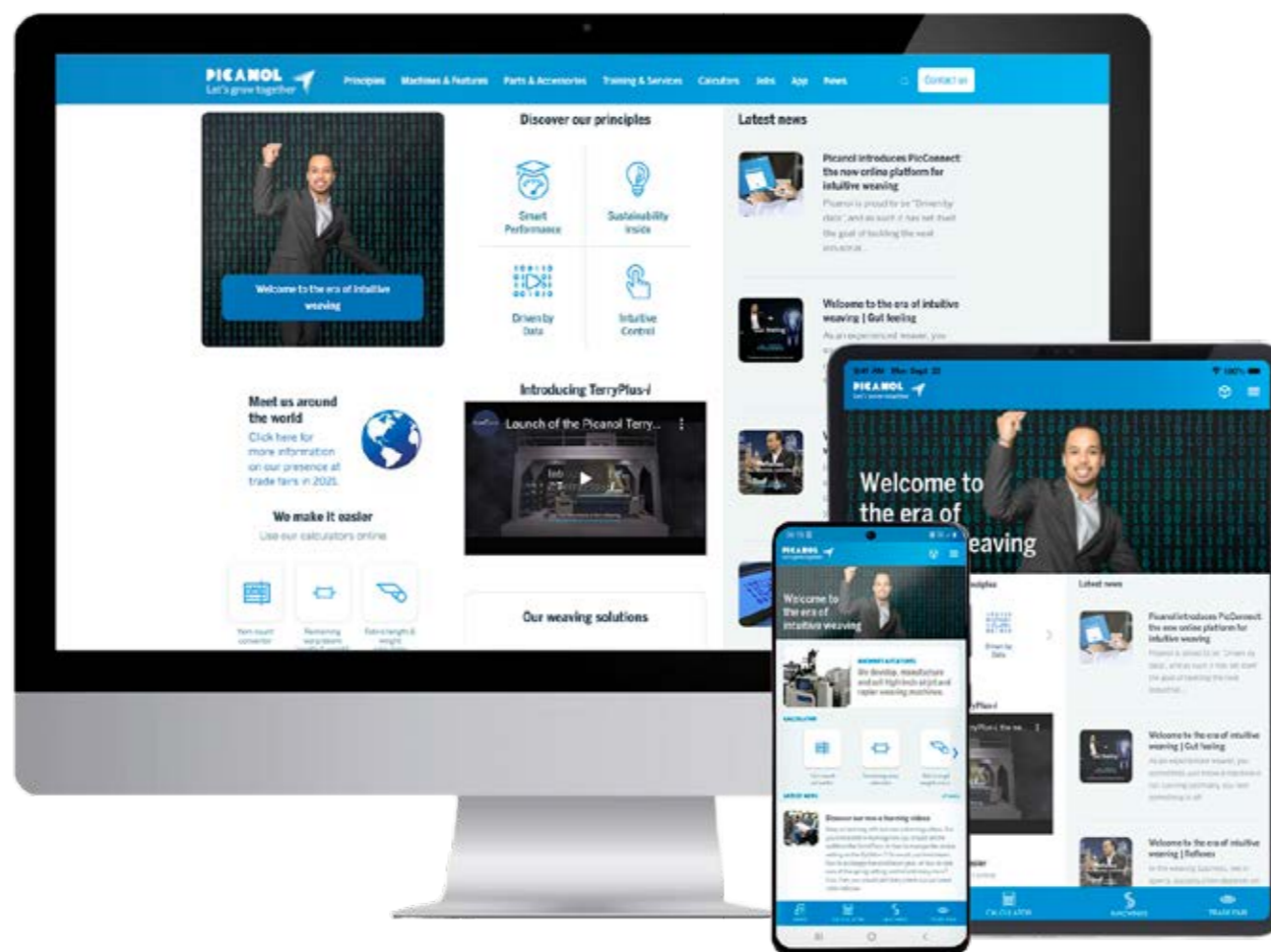
Você também pode assinar a nossa **newsletter** em www.picanol.be/newsletter para ser o primeiro a saber sobre as nossas notícias, atualizações e eventos mais recentes.

Agende seu curso de treinamento

Como mencionado anteriormente, o treinamento faz parte do acordo que a Picanol realiza com seus clientes.

Uma lista completa dos nossos cursos de treinamento pode ser encontrada em nosso site: www.picanol.be/training-services.

Para obter mais informações, entre em contato com o agente Picanol local ou com o Representante de Atendimento ao Cliente (RAC). Acesse www.picanol.be/agents para obter detalhes de contatos.



Nós facilitamos

Nossas calculadoras, recém-projetadas. Desenvolvidas para tornar as rotinas das tecelãs mais fáceis.

Visite nosso site www.picanol.be e descubra as nossas novas calculadoras de tecelagem integradas on-line ou **faça o download do aplicativo** com as calculadoras.



Encontre-nos ao redor do mundo

Durante o ano, a Picanol está presente em eventos e feiras em todo o mundo. Graças à função "Feira" em nosso aplicativo, **você consegue se preparar para sua visita.**

Com o aplicativo Picanol, você consegue descobrir as máquinas e os recursos em exibição nas principais feiras para se preparar para sua visita. Faça o download do aplicativo em www.picanol.app.



Faça o download do aplicativo em www.picanol.app ou escaneie este código QR.

Sobre a Picanol

PICANOL 
Let's grow together

Há mais de oitenta anos, a Picanol desempenha um papel pioneiro na indústria têxtil global e é atualmente a fabricante líder mundial de teares. A Picanol desenvolve, fabrica e vende teares de alta tecnologia baseados nas tecnologias de jato de ar e pinça. A Picanol oferece kits de atualização, peças de reposição, treinamento, serviços de solução de problemas e serviços digitais para seus teares por meio da plataforma PicConnect. A Picanol tem sua sede estabelecida em Ieper (Bélgica) e emprega mais de 1.200 pessoas ao redor do mundo. A Picanol faz parte do Grupo Picanol, uma unidade de negócios do Grupo Tessenderlo (Euronext: TESB).

www.picanol.be



As ilustrações e descrições desta publicação não representam compromisso da Picanol de nenhuma forma: especificações podem mudar como resultado de desenvolvimentos de engenharia e materiais. PT 21.09.2023.

PICANOL 
Let's grow together

Steverlyncklaan 15, 8900 Ieper, Belgium
+32 57 222 111 - info@picanol.be

 /picanolmovie

    /picanolweavingmachines