

PICANOL
Let's grow together



OmniPlus-i Connect



Breng deze
brochure
tot leven.

Download de app van Picanol.



SCAN HIER
VOOR DE APP

NEDERLANDS

Zijn **verlangen**
om te groeien is
onze maatstaf.



SCAN HIER
VOOR DE APP

Scan de bovenstaande afbeelding
met onze app en kom meer te
weten over onze visie in de video.

www.picanol.app

PICANOL 
Let's grow together

De toekomst. Moeten we er bang voor zijn?

Bij Picanol geloven we dat onze kinderen ons nu al een beeld
geven van wat de toekomst brengt.
Hun verwachtingen zijn **onze nieuwe maatstaven**.

Zijn **interesse in**
het nieuwe is onze
maatstaf.

Hun **bekommernis**
over de planeet
is onze maatstaf.

Haar **ongeduldigheid**
is onze maatstaf.

Haar **gemak**
met technologie
is onze maatstaf.

Hun heden is onze toekomst.

Want meer dan ooit willen we niet zomaar groeien,
we willen samen groeien.

Onze ontwerpprincipes: de manier waarop wij machines bouwen

Wanneer we ons aan het ontwerp van een nieuwe machine zetten, draait het niet enkel om een paar inslagen meer dan de vorige generatie. In de hedendaagse wereld draait het namelijk om connectiviteit, ergonomisch ontwerp, intuïtieve besturing, zelflerend vermogen, duurzaamheid en meer. **Dát zijn de maatstaven voor een toekomstbestendig ontwerp.**



Slimme prestaties

Prestatie is de eerste vereiste voor om het even welke machine of functie. De meest voor de hand liggende indicator voor prestatie is de **maximale theoretische snelheid**. In werkelijkheid blijkt echter vaak dat die theoretische snelheid ver van de **praktijk** ligt.



Ingebouwde duurzaamheid

Picanol heeft al lang geleden zijn verantwoordelijkheid opgenomen om **afval te vermijden** en **energieverbruik te verminderen**. Duurzaamheid zit in onze machines ingebouwd.



Datagedreven

Het is duidelijk dat **digitalisering** alsmäär belangrijker zal worden. **Gegevens** moeten worden gemeten en beschikbaar gesteld voor **artificiële intelligentie** om efficiënter te kunnen produceren.



Intuïtieve sturing

Het is soms verbazend hoe **moeiteloos** en **intuïtief** kinderen omgaan met nieuwe technologie. Dat is wat we eigenlijk ook met onze machines willen bereiken. Net zoals het scherm van uw smartphone of in uw auto, geeft de **machinedisplay** een interface weer die bijna alle machinefuncties bestuurt.

Slimme prestaties, ingebouwde duurzaamheid, datagedreven en **intuïtieve sturing** zijn de basisprincipes van alle Picanol-weefmachines. Dankzij die principes kan uw onderneming mee met de hedendaagse Industry 4.0-omgeving, zo bent u namelijk ook verbonden, digitaal en duurzaam.

Daarom ontwerpt Picanol volgens het principe van '**slimme prestaties**': intelligent technisch design met zelfsturende software, voor de hoogste praktische snelheid en de beste prestaties in echte situaties.

Dat bewijst ook onze baanbrekende Sumo drive die al in 1996 werd geïntroduceerd en nu nog altijd de **meest energie-efficiënte** aandrijving is. Duurzaamheid draait ook rond **afvalbeheer**. We proberen niet alleen afval te beperken, maar het ook volledig te vermijden.

Al sinds de jaren 70, toen elektronica voor het eerst werd ingevoerd in weefmachines, is Picanol een van de **leiders in digitalisering**. We zullen een trendsetter blijven in dit domein, we blijven nieuwe machines bouwen en blijven de Industry 4.0 verweven met de weefindustrie. De **zelfregulerende machine** is niet meer veraf!

Draadloos, robuust en uitermate **intuïtief** – de nieuwe generatie verwacht niets minder dan dat. Deze **gebruikersgerichte benadering** is ook merkbaar in het ontwerp van de machine in haar geheel, voor gemakkelijke, intuïtieve en vanzelfsprekende handelingen.

OmniPlus-i Connect

De nieuwe maatstaf in luchtweven

De nieuwe OmniPlus-i Connect bouwt voort op bijna 40 jaar ervaring met luchtweven en meer dan 100.000 verkochte luchtweefmachines en combineert dit rijke erfgoed met een duidelijke visie op de toekomst.

In de snel veranderende wereld van het weven zien we bij Picanol dat de behoeften van weverijen in het algemeen en de verwachtingen van onze klanten en hun operators snel evolueren. De richting van onze sector wordt vandaag de dag mee bepaald door een toenemende bekommernis om de milieuproblematiek, hogere kosten en de beperktere beschikbaarheid van middelen en vaardigheden, alsook door de digitale revolutie.

Dat is waarom we ook bij de OmniPlus-i Connect aan de slag zijn gegaan met de **vier centrale principes** die we bij onze ontwerpen hanteren.

Slimme prestaties

Picanol-machines zijn altijd gebouwd voor maximale prestaties, en dat zal altijd zo blijven. **Slimme prestaties** zijn erop gericht de hoogste industriële snelheden op de markt te garanderen, zelfs onder moeilijke omstandigheden. Met de nieuwe OmniPlus-i Connect bereiken we dit dankzij een **volledig nieuwe rietbeweging**: meer insertietijd maakt een soepele verwerking van zelfs minder dan perfecte garens mogelijk.

Ingebouwde duurzaamheid

De verdere verlaging van het energieverbruik is geen extra optie - het moet integraal deel uitmaken van het ontwerp van de machine. Dankzij de **aangepaste afstand van de bijblazers** beschikt de nieuwe OmniPlus-i Connect over een **nog stabielere insertie** en biedt zo dus ook nieuwe mogelijkheden voor een **verdere verlaging van het luchtverbruik**, zelfs door geautomatiseerde algoritmes. Met andere woorden, **ingebouwde duurzaamheid**.



Scan met de Picanol-app de **afbeeldingen** bij de machinefuncties in deze brochure voor meer informatie over de mogelijkheden die ze bieden.



Datagedreven

Picanol is al decennialang een pionier op het vlak van digitalisering van weefmachines. **SmartShed** – de volledig elektronisch gestuurde weefraamaandrijving die in de nieuwe OmniPlus-i Connect is opgenomen – is de logische volgende stap in deze evolutie. Gecombineerd met het **overvloedige gebruik van sensoren** zorgt dit voor heel wat gegevens die in realtime optimalisatie-algoritmes voeden en die nog meer productiviteitswinst kunnen opleveren als ze worden samengevoegd met andere gegevens. En dit geldt zelfs voor gegevens van andere machines. Weven met Picanol gebeurt dus echt **datagedreven**.

Intuïtieve sturing

De machines van Picanol worden altijd ontworpen om zo gebruiksvriendelijk mogelijk te zijn. Dankzij het **BlueTouch-display** met zijn volledig nieuw ontworpen gebruikersinterface, de **Slimme signaallampen** en de implementatie van toegangscontrole, is het hoogste niveau van **intuïtieve sturing** geïntegreerd in het machineontwerp van de OmniPlus-i Connect.



Nu mogelijk gemaakt door PicConnect

PicConnect is ons online platform dat digitale diensten aanbiedt. Het vormt een krachtige uitbreiding van uw weefmogelijkheden. Wat uw reflexen u ook vertellen om te doen, PicConnect versterkt het. Wij noemen het intuïtief weven - het gaat erom dat u uw weefinstincten kunt volgen. Meer informatie op www.picanol.be/intuitiveweaving

Voor elke stijl onmiddellijk de gewenste inslaglengte

Dankzij het unieke, gepatenteerde ontwerp van de **Blue22** en **Blue11 voorafwikkelaars** kan de inslaglengte snel en eenvoudig worden ingesteld. Met de **EasySet-functie** kan dit zelfs helemaal elektronisch, waardoor de benodigde tijd om van stijl te veranderen drastisch vermindert.



Gemaximaliseerde industriële snelheden

De **nieuwe generatie ladenokken** worden door ons ontworpen en geproduceerd. De geoptimaliseerde rietbeweging is onontbeerlijk om met onzuivere gaap te weven en voor meer insertietijd te zorgen bij nog hogere snelheden.



Elk weefkanaal instellen voor optimale insertie

Doordat er grote **afzonderlijke lucht tanks** in het zijfreem van de machine zijn ingebouwd, is er per weefkanaal een afzonderlijke elektronisch gestuurde drukregelaar waardoor u alles optimaal kunt instellen.



Slimme prestaties



Een robuuste structuur als basis voor elke toepassing

Het beproefde Picanol-concept bestaat uit **twee robuuste zijfreems** die door **brede dwarsbalken** met elkaar verbonden zijn. De lade wordt aan beide zijden aangedreven door toegevoegde nokken.



Het volledige gamma van gaapvormingsmechanismen

Het nieuwe, onafhankelijke en gemotoriseerde gaapvormingsmechanisme van Picanol, **SmartShed**, is beschikbaar. Daarnaast is ook het **volledige gamma van gaapvormingsmechanismen** mogelijk, ook de onafhankelijk aangedreven jacquard.



Snelste manier om een nieuwe stijl volledig operationeel te krijgen

Bij het **Quick Style Change (QSC)**-concept van Picanol gebeurt de voorbereiding van een nieuwe stijl buiten de weefzaal. Daarnaast zijn er verschillende aspecten aan het ontwerp waardoor de instellingen snel, en zoveel mogelijk digitaal, gedaan kunnen worden, wat de uptime van de installatie aanzienlijk verbetert.



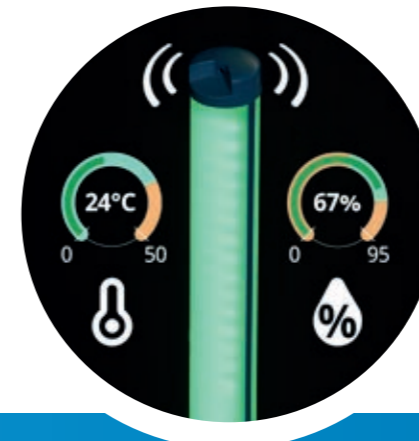
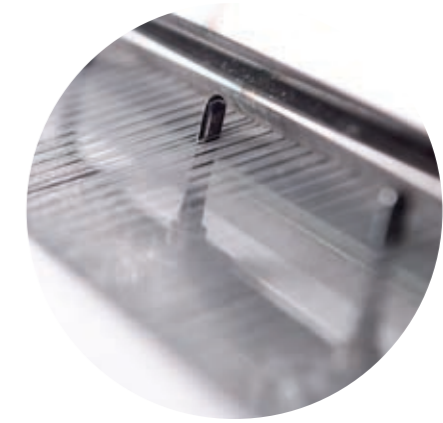
Controle over de inslaglengte voor minder afval

Door het unieke, gepatenteerde ontwerp van de **Blue22** en **Blue11 voorafwikkelaars** beschikt u over een instrument waarmee het aanpassen van de afvallengte sneller en eenvoudiger dan ooit wordt. Met de **EasySet**-functie kan dit zelfs helemaal elektronisch.



De stabiliteit die nodig is om het luchtverbruik te optimaliseren

Door de geoptimaliseerde **spreiding van de bijblazers** bereikt de stabiliteit van de inslaginsertie een nieuw niveau. De mogelijkheden om tot een zo laag mogelijk luchtverbruik te komen, zijn gemaximaliseerd zonder toegevingen te doen op het vlak van de weefselkwaliteit en het stopniveau van de machine.



Geen twijfels meer over de temperatuur en vochtigheid

Elke Picanol-machine is voorzien van een **geïntegreerde temperatuur- en vochtigheidssensor**. De gegevens zijn beschikbaar op het BlueTouch-display.



De volgende stap voor de recyclage van inslagafval

Aan het eind van de insertie wordt het inslaggaren gestrekt en in een zuigmond geleid. De overblijvende afvaldraden van het inslaggaren worden vervolgens verwijderd en zijn klaar om gerecycleerd te worden. Een bijkomend voordeel van de **CordLess** is de verminderde werklust voor de wevers omdat er geen vangdraden meer zijn.

Volledige duurzaamheid binnenin

De perfecte set hulpmiddelen om **het energieverbruik te minimaliseren**: Energiemonitoring, AirMaster en ARVD II Plus.



De meest energiezuinige hoofdaandrijving is nu nog energiezuiniger geworden

Het vernieuwde **SUMO**-aandrijfconcept, ontwikkeld door Picanol, is de meest energiezuinige hoofdaandrijving op de markt. Hij zorgt voor het **laagst mogelijke energieverbruik** en biedt daarnaast vele andere voordelen, zoals de mogelijkheid om de snelheid volledig zelf in te stellen, traagloop, schotzoeken en zelfs **automatische aanpassing van de kruisingsinstelling**. De nieuwe geïntegreerde temperatuursensor maakt het nieuwe ontwerp compleet.

Ingebouwde duurzaamheid

Het hoogste niveau van digitalisering

Het **15,6" BlueTouch-display** is het perfecte hulpmiddel voor zowel het verwerken als het visualiseren van uw gegevens. Dit wordt duidelijk geïllustreerd met voorbeelden zoals het **Sensordashboard** en **Actiecentrum** met **Logboek** functionaliteit.



Het betrouwbare elektronische platform, klaar voor Industrie 4.0

Het **elektronische platform BlueBox** heeft een update gekregen om de **gegevensverwerking te verbeteren**. In combinatie met de bekende betrouwbaarheid en het nieuwe design van de BlueBox, bepaalt dit de standaard voor elektronische platforms op de markt.



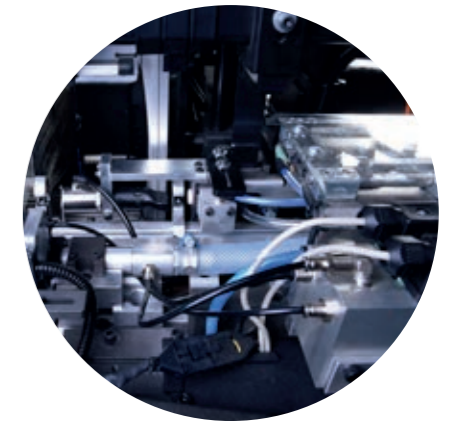
Bereid uw weverij voor op de volgende industriële revolutie

PicConnect is de toegangspoort tot alle **digitale diensten van Picanol**, van het industriële IoT tot servicegerelateerde toepassingen. Als PicConnect geactiveerd is, is de machine klaar om optimaal gebruik te maken van de PicConnect-toepassingen.



Laat de machine slim te werk gaan

Verschillende sensoren zorgen voor een constante toestroom van gegevens naar algoritmen die de machineprestaties optimaliseren. **ARVD II Plus** bijvoorbeeld, kan autonoom het luchtverbruik verminderen. Ook **PRA II Plus** is hier een goed voorbeeld van. Met de Picanol **AirMaster** kan het luchtverbruik worden gemeten en kunnen lekken en verstoppingen worden opgespoord.



Datagedreven

Smart digitaal gaapvormingsmechanisme

SmartShed is ontworpen voor wevers die bij het weefproces **maximale digitalisering en flexibiliteit** nastreven. SmartShed is de oplossing van Picanol voor wevers die de instellingen en besturing zoveel mogelijk elektronisch willen doen. De bewegingswet en het kruisingsmoment per weefraam worden nu elektronisch ingesteld. Daarnaast wordt de weefraamkoers elektronisch gemeten en op het machinedisplay weergegeven.



Perfect overzicht van sensorgegevens

Belangrijke sensorgegevens zijn **gemakkelijk toegankelijk** en kunnen worden gevisualiseerd op een speciaal dashboard op het **BlueTouch-display**.



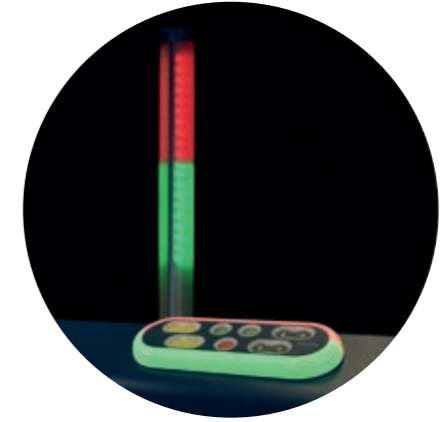


Volledige en snelle gegevensbesturing binnen handbereik

Met het geavanceerde **15,6" BlueTouch-display** kunt u **alle instellingen snel opvragen en aanpassen**. Met functies als **Toegangscontrole** en de helpfunctie bepaalt het BlueTouch-display een nieuwe standaard op de markt.

Slimme zichtbaarheid van de machinestatus

De lichtcombinatie van de **LED-signaallamp** en de LED-strip op de **drukknoppen** is **gesynchroniseerd**. Bovendien kan deze volledig door de gebruiker worden **aangepast**.



Volledig digitaal ingestelde luchtdruk

Uniek! Sneller en eenvoudiger dan ooit kan de gebruiker alle drukinstellingen aanpassen en naar andere machines overzetten. Hierdoor zijn geautomatiseerde functies, zoals zelfdiagnose door **AirMaster**, mogelijk.



Alleen op Picanol-machines! Alle informatie over de gaap is beschikbaar in een handomdraai

De **instellingen van de gaap** kunnen nu op de meest intuïtieve manier worden uitgevoerd dankzij de **visualisatie** van de gaap op het BlueTouch-display.



Volledige controle over uw machine-instellingen

Toegangscontrole beheert het toegangsniveau van de verschillende gebruikers en biedt u de mogelijkheid persoonlijke schermen te definiëren.

Aangename besturing

Naast de verschillende **gebruiksvriendelijk ontworpen kenmerken**, standaard op alle Picanol-machines, wordt werken met de machine nu nog eenvoudiger dankzij een mix van **innovatieve en geïntegreerde elementen** in het machine-ontwerp.



Intuïtieve sturing

OmniPlus-i Connect

Technische specificaties

* patent
** patent aangevraagd

Specificaties weefsel

Bruikbare breedtes	190, 220, 230, 250, 260, 280, 340, 360, 400 cm		
Breedtereductie	70 - 96 cm afhankelijk van de rietbreedte		
Garenbereik	Gesponnen garens	Nm 170 - Nm 4	Ne 100 - Ne 2,4
	Filamentgarens	10 den - 1.000 den	11 dtex - 1.100 dtex

Connect packages

	Standaard	Optioneel	Vervangingsmarkt
Monitor package	-	●	●
Toegangscontrole	-	-	-
OptiStyle	-	-	-
Gebruik van grondstoffen	-	-	-
Smart savings package	-	●	●
Energiemonitoring	-	-	-
AirMaster met geïntegreerde luchtverbruikmeter *	-	-	-
ARVD II Plus - Adaptive Relay Valve Drive *	-	-	-
Automation package	-	●	●
PRA II Plus - Automatische inslagherstelling *	-	●	●
PSO - Voorafwikkelaar uitschakelen	-	●	●
AutoSpeed	-	●	●
Meting weefraamkoers en gaapsimulatie (SmartShed, dobby of nokkenbak)	-	●	●

Insertie

Inslagsselectie	Tot 8 kleuren	●	-	-
	Dubbele of meervoudige schotinsertie (tot 8-schots)	-	●	●
Voorafwikkelaars	Aangrenzende windingen	Blue22 *	●	-
		Blue22 EasySet *	-	●
	Afzonderlijke windingen	Blue11 EasySet *	-	●
	Geïntegreerde bobijnbreuksensor		●	-
	Garenreservesensor		●	-
	Windingsensor		●	-
	PSO - Voorafwikkelaar uitschakelen		●/package	●/package
Inslagremmen	Ballonbrekers	●	-	●
	PFT - Programmeerbare inslagrem	-	●	●
Inslagschaar	Elektronische inslagschaar met afzonderlijk knipmoment per kleur	●	-	●
Knoopdetector	PKE - Picanol knoopextractor (knopen bij bobijnwissel)	-	●	●
	Volledige PKE - Picanol knoopextractor (alle knopen)	-	●	●
Hoofdblazers	Vaste en beweegbare hoofdblazers *	●	-	●
	Klem op beweegbare hoofdblazers	-	●	●
	Twinjet	●	-	●
	PosiJet *	-	●	●
	ELCA - Continue luchtstroom in de hoofdblazer *	●	-	-
Bijblazers	Enkel- of meergaatse bijblazers	●	-	●
Inslagwachter	Optische inslagwachter voor of naast het riet	●	-	●
	Tweede inslagwachter voor of naast het riet	-	●	●
	Argus-inslagwachter	-	●	●
Strekapparaat	Twin strekblazer *	-	●	●
	Inslagextractor met afvallintgeleiding	-	●	●

		Standaard	Optioneel	Vervangingsmarkt
Automatisering en software	AIC - Adaptive Insertion Control	●	-	-
	AirMaster met geïntegreerde luchtverbruikmeter *	-	package	package
	PRA II Plus - Automatische herstelling van inslagbreuk *	-	●/package	●/package
	AutoSpeed	-	●/package	●/package
	ARVD II Plus - Adaptive Relay Valve Drive *	-	package	package

Kettingaflaat

Kettingaflaatsysteem	ELO - Elektronisch gestuurde kettingaflaat	●	-	●
Kettingboom	Diameter 805 mm - 1.000 mm - 1.100 mm	●	-	●
	Dubbele kettingboom voor rietbreedtes van 250 cm en meer	-	●	●
	Fancyboomsysteem bovenop	-	●	●
Sleep	Dubbele sleeprollen	●	-	●
	Dubbele sleeprollen met mogelijkheid om spanrol toe te voegen	-	●	●
	DWC - Directe kettingcontrole - pneumatische compensatie *	-	●	●
	TSF - Kettingspanningssensor in de taster	●	-	●
	TSW - Kettingspanningssensor in de ketting	-	●	●
	Kettingspanningscompensatie met veren met kettingspanningscompensator	●	-	●
Elektrische kettingwachter	6 elektroden 25 mm stap of 8 elektroden 16 mm stap	●	-	●
	Detectie per elektrode	-	●	●
	Zonedetectie links/rechts	-	●	●
Artikelwisselsysteem	QSC - Snelle artikelwissel	-	●	●

Doekopwikkeling

Doekopwikkelingsysteem	ETU - Elektronisch gestuurde doekopwikkeling	●	-	●
Doekopwikkeling	Diameter van doekrol		●	●
	560 mm		●	●
	600 mm		●	●
	720 mm		●	●
	PBM - Picanol onafhankelijke doekopwikkeling (tot diameter 1.500 mm)	-	●	-
	Doekopwikkeling rechtstreeks over tegenrol (tot rietbreedte 280 mm)	-	●	-
Weefselverlichting	Ledverlichting	-	●	●
	boven riet	-	●	●
	onder het weefsel	-	●	●
	boven achtergaap (in geval van fancy)	-	●	●

Machine-aandrijving en sturing

Hoofdsturing	BlueBox elektronisch platform	●	-	-
Hoofdmotor	SUMO hoofdmotor met rechtstreekse machineaandrijving	●	-	●
	OptiSpeed (automatische traploze snelheidswijziging)	●	-	-
	Automatisch volledig schotzoeken	●	-	-
Riet (aanslag)	Toegevoegde nokken met nokvolgers	●	-	-
Gaapvorming	Positieve nokkenbak (P)	-	●	●
	max 8 of max 10 weeframen	-	●	●
	automatisch gaapnivellering	-	●	●
	Positieve dobby dobby (R)	-	●	●
	max 16 weeframen met nivellering	-	●	●
	SmartShed (D) digitale weefraamaandrijving * 8 - 12 of 16 weeframen	-	●	-
	Uitvoering voor elektronische jacquard (J)	-	●	●
	Uitvoering voor jacquette met servo-aandrijving	-	●	●
AKM - Elektronische instelling van het kruisingsmoment	●	-	-	

			Standaard	Optioneel	Vervangingsmarkt
Smering	Gecentraliseerde smering, geforceerde circulatie van gefilterde olie naar alle belangrijke aandrijffuncties		●	-	-
Interactief display	15,6" BlueTouch-display		●	-	●
Slimme signaallampen	Drukknoppen op frontpaneel met geïntegreerde signaallampen *(design) Ledsignaallamp **		●	-	●
Weeframen					
Aandrijfelement	Weefraamaandrijving DRC30		●	-	-
Weeframen	Voor hevels van 11" of 13"	extra versterkt	●	-	●
		hybride	-	●	●
		SmartFrame (voor SmartShed)	●	-	●
Zelfkantvorming					
Zelfkantsystemen	ELSY - onafhankelijk elektronisch gestuurd zelfkantsysteem e-Leno (roterende stofafbinding) MTI - Mechanisch kantenlegapparaat ATI - Air Tucking-In * CordLess-systeem afgesneden riet *	linkerzijde/midden/rechterzijde	-	●	●
		linkerzijde/rechterzijde	●	-	●
		linkerzijde/midden/rechterzijde	-	●	●
		linkerzijde/midden/rechterzijde	-	●	●
			-	●	●
Zelfkantscharen	Elektronische schaar Smelt- draad	rechterzijde	●	-	●
		linkerzijde/midden	-	●	●
Breedhouders	Cilinderbreedhouders Staabreedhouder		●	-	●
			-	●	●
Controlesystemen en software					
BlueTouch display	Weefmachinecontrole en -rapportage		●	-	-
	Browserfunctionaliteit		●	-	-
	Actiecentrum (inclusief Logboek)		●	-	-
	Machinehandleiding + contextgebaseerde assistentie		●	-	-
	Sensordashboard		●	-	-
PicConnect ingeschakeld		●	-	-	
Aansluiting voorzien voor de voornaamste controlesystemen voor weefzalen (parallele communicatie)		●	-	-	
Bidirectionele communicatie via ethernet of seriële verbinding		-	●	●	
Klimaatcontrole		●	-	-	
Veiligheid					
Lichtgordijn	Afhankelijk van het land van levering		●	-	●

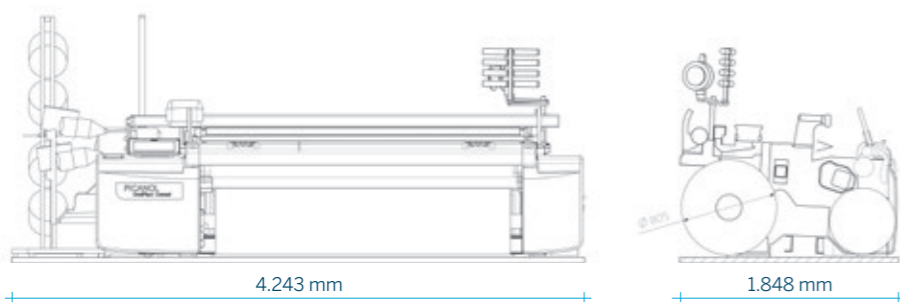
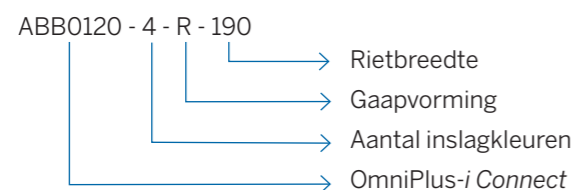


ABB0120 - 4 - R - 190

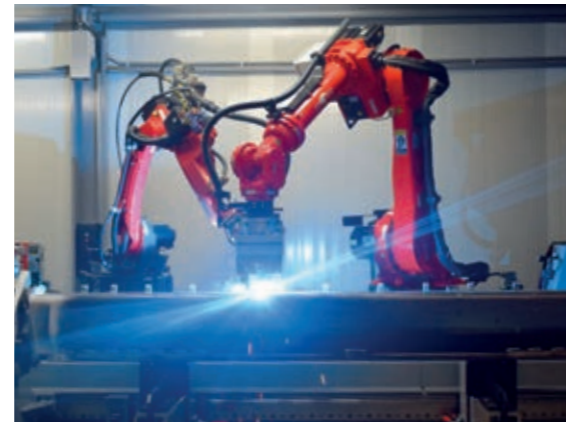
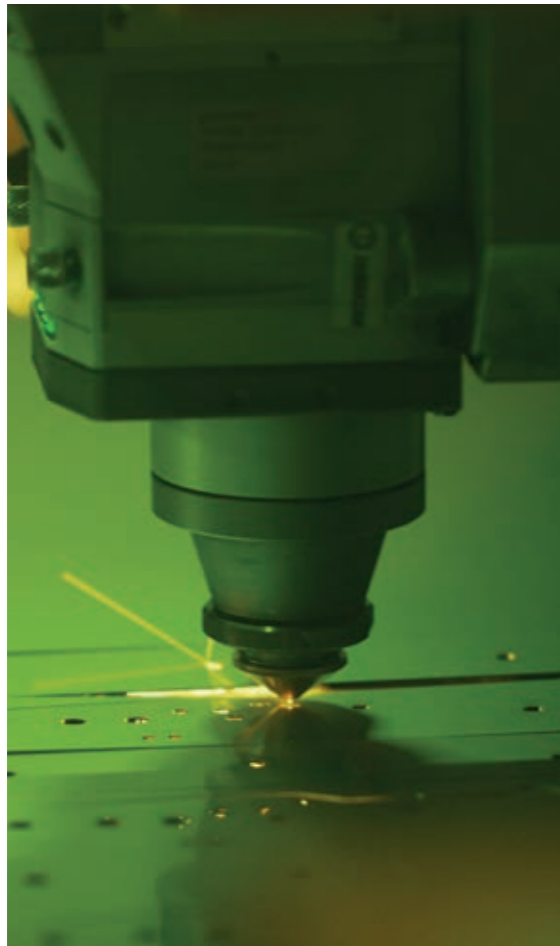
Lezen van de naam



Wetgeving

Bij het ontwerp van de OmniPlus-i Connect hield Picanol rekening met huidige internationale wetgeving inzake veiligheid (mechanisch en elektrisch) en milieu (ergonomie, geluid, trillingen en elektromagnetische compatibiliteit).

Vervaardigd in de fabriek van de toekomst



Reserveonderdelen en Weave-Up

Uw weefmachines behoren tot uw belangrijkste investeringen. Ervoor zorgen dat ze altijd in een optimale staat verkeren is cruciaal om de hoge waarde van uw bedrijfsmiddelen veilig te stellen en als wever concurrentieel te blijven in een geglobaliseerde wereld.

Met originele Picanol-onderdelen kunt u er zeker van zijn dat uw Picanol weefmachines altijd optimaal zullen presteren. Het tijdig vervangen van originele onderdelen zorgt er bovendien voor dat de machines op de meest economische manier gebruikt worden.

Ongeacht de leeftijd van de machine, zorgen originele onderdelen ervoor dat de machine altijd in optimale staat verkeert, wat de hele levensduur lang positieve gevolgen heeft voor de waarde van de machine.

Daarnaast kunt u om uw weefmogelijkheden uit te breiden en/of de prestaties van de machine te verbeteren gebruik maken van de upgradepakketten die Picanol voor geïnstalleerde Picanolmachines aanbiedt. Met de 'Weave-Up'-upgrades voorziet u uw machines van de allernieuwste technologieën, wat niet alleen voordelen biedt voor het weven maar ook de waarde van uw investering verhoogt.

Opleiding maakt deel uit van de deal die Picanol met zijn klanten sluit

Goed opgeleide werknemers vormen een echte toegevoegde waarde voor uw bedrijf. Geschoold personeel zorgt ervoor dat uw machines optimaal presteren, wat zich vertaalt in een uitstekende weefselkwaliteit en een uitmuntende efficiëntie van uw weefzaal.

We vinden het onze plicht uw werknemers te helpen hun vaardigheden en kennis te verbeteren. Daarom hebben we in 2015 beslist te investeren in een modern technisch opleidingscentrum in Ieper.

Het beslaat een totale oppervlakte van 270 m² met drie volledig uitgeruste ruimtes (elk voorzien van weefmachines, opengewerkte modellen, een mini-workshop, enz.). Dankzij dit nieuwe kenniscentrum kan Picanol technici van klanten van over de hele wereld in optimale omstandigheden opleiden.

Alle voorzieningen zijn aanwezig om uw werknemers een warme ontvangst te bieden. Indien uw werknemers niet in staat zijn om naar een van onze opleidingscentra te reizen, komen onze instructeurs naar u toe om bij u ter plaatse een opleiding te organiseren.

Scan de afbeeldingen van de fabriek met de app van Picanol en breng ze tot leven.



Benieuwd naar de nieuwtjes?

Download onze nieuwe app op uw telefoon of tablet. Via de **nieuwsmeldingen** komt u altijd als eerste alles te weten over onze innovaties. De app wordt regelmatig bijgewerkt, kijk dus uit naar nieuwigheden en updates.

U kunt zich ook aanmelden voor onze **newsletter** op www.picanol.be/newsletter om als eerste onze nieuwtjes en informatie over evenementen te ontvangen.

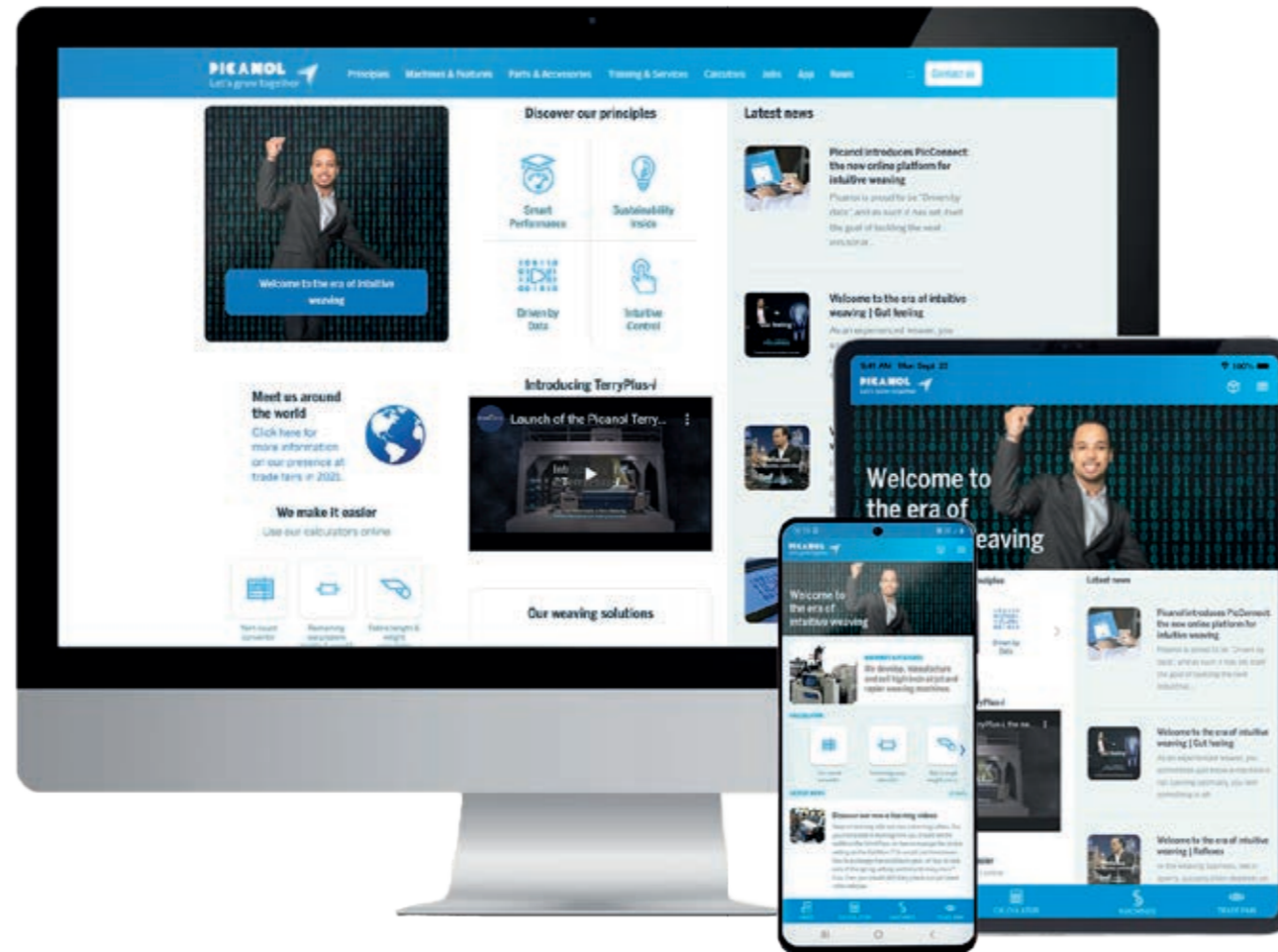
Vraag uw opleiding aan

Opleidingen maken onlosmakelijk deel uit van de verbintenissen die Picanol aangaat met zijn klanten.

Op onze **website** staat de volledige lijst van ons opleidingsaanbod: www.picanol.be/training-services.

Neem contact op met uw plaatselijke Picanol-vertegenwoordiger of klantendienstverantwoordelijke voor meer informatie.

Op www.picanol.be/agents vindt u onze contactgegevens.



Wij maken het u gemakkelijk

Onze herontworpen rekenmodules. Ontworpen om het dagelijkse leven van wevers gemakkelijker te maken.

Bezoek onze website www.picanol.be en ontdek onze geïntegreerde weefrekenmodules, of **download de app** met de rekenmodules.



U vindt ons overal ter wereld

Picanol is het hele jaar door te vinden op evenementen en handelsbeurzen over de hele wereld. Dankzij de handelsbeursfunctie in onze app, **kunt u zich voorbereiden op uw bezoek**.

Met de app van Picanol kunt u de tentoongestelde machines en hun functies op voorhand ontdekken. Download de app op www.picanol.app.



Download de app op www.picanol.app of **scan deze QR-code**.

Over Picanol



Al meer dan tachtig jaar vervult Picanol een voortrekkersrol in de wereldwijde textielindustrie en het is momenteel 's werelds grootste fabrikant van weefmachines. Picanol ontwikkelt, produceert en verkoopt hoogtechnologische weefmachines gebaseerd op luchttechnologie (airjet) of grijpertechnologie. Picanol biedt upgradekits, reserveonderdelen, opleiding, diensten voor probleemoplossing en ook digitale diensten voor zijn weefmachines aan via het PicConnect-platform. Picanol heeft zijn hoofdkantoor in Ieper (België) en heeft wereldwijd meer dan 1200 mensen in dienst. Picanol maakt deel uit van Picanol Group, een business unit van Tessenderlo Group (Euronext: TESB).

www.picanol.be



De illustraties en beschrijvingen in deze brochure zijn in geen enkel opzicht bindend voor Picanol: de specificaties kunnen veranderen door ontwikkelingen in techniek en materialen. NL 21.09.2023.



Steverlyncklaan 15, 8900 Ieper, Belgium
+32 57 222 111 - info@picanol.be

