



OmniPlus-i Connect



Erwecken Sie
diese Broschüre
zum Leben.

Laden Sie die Picanol App herunter.



SCANNEN SIE HIER
FÜR DIE APP

DEUTSCH

Seine **Begierde zu Wachsen** ist unser Maßstab.



Die Zukunft. Sollten wir davor Angst haben?

Bei Picanol glauben wir, dass unsere Kinder uns heute schon zeigen, was die Zukunft bringen wird. Deren Erwartungen sind **unsere neuen Maßstäbe**.

Seine **Offenheit für Neuheiten** ist unser Maßstab.



Ihre **Sorge um den Planeten** ist unser Maßstab.



Ihre **Ungeduld** ist unser Maßstab.



Ihre **Mühelosigkeit im Umgang mit der Technologie** ist unser Maßstab.



Deren Heute ist unser Morgen.

Daher wollen wir mehr denn je nicht nur wachsen. Wir wollen **gemeinsam wachsen**.



SCANNEN SIE HIER
FÜR DIE APP

Entdecken Sie unsere Vision in einem Video, scannen Sie das obige Bild mit unserer neuen App.

www.picanol.app

PICANOL 
Let's grow together

Unsere Designgrundsätze:

Wie wir unsere Maschinen bauen

Wenn wir mit dem Design einer neuen Maschine beginnen, dann müssen wir mehr tun als nur ein paar Schüsse schneller weben als die vorhergehende Generation. Heutzutage geht es um Konnektivität, benutzerbezogenes Design, intuitive Überwachung, selbstlernende Kapazitäten und Nachhaltigkeit... um nur ein paar Punkte zu nennen.

Dies ist der Maßstab für ein zukunftsgerichtetes Design.



Intelligente Leistung

Leistung ist die erste Anforderung für jede Maschine oder Maschinenteil und der offensichtliche Indikator ist die maximale **theoretische Maschinengeschwindigkeit**. Sehr häufig ist der Unterschied zwischen der theoretischen Geschwindigkeit und der **effektiven Geschwindigkeit** unter Produktionsbedingungen sehr groß.



Nachhaltigkeit im Inneren

Wenn es um die **Vermeidung von Abfall** und die **Reduzierung des Energieverbrauchs** geht, hat Picanol sich schon lange dieser Verantwortung gestellt. Unsere Maschinen sind mit einer eingebauten Kapazität für Nachhaltigkeit entwickelt.



Datengesteuert

Wir wissen alle, dass die **Digitalisierung** in den nächsten Jahrzehnten noch wichtiger wird. Daten müssen erfasst und für **künstliche Intelligenz** verfügbar gemacht werden um die Produktion noch effizienter zu machen.



Intuitive Steuerung

Die Kids von heute gehen mit den neuen Technologien **problemlos und intuitiv** um. Vorbereitet für Wireless, robust und designt für sofortige Lesbarkeit: die neuen Generationen werden nicht weniger akzeptieren!

Intelligente Leistung, Nachhaltigkeit im Inneren, Datengesteuert und Intuitive Steuerung sind die Basisgrundsätze von jeder Picanol Webmaschine. Sie erlauben unserem Unternehmen in die Welt von Industrie 4.0 einzutauchen: Verbunden, digital und nachhaltig.

Deshalb entwickeln wir bei Picanol unsere Maschinen nach dem Grundsatz von „**Intelligenter Leistung**“: Intelligentes Maschinendesign kombiniert mit selbsteinstellender Software, dies erlaubt die höchste industrielle Geschwindigkeit und beste Leistung unter realen Bedingungen.

Wir haben das mit unserem pionierhaften Sumo Antrieb bewiesen. Bereits 1996 vorgestellt, ist dies noch immer der energieeffizienteste Hauptantrieb, der auf dem Markt ist. **Nachhaltigkeit** bedeutet auch **Abfallmanagement**. Wir reduzieren nicht nur Abfall sondern versuchen ihn komplett zu vermeiden.

Schon seit der Einführung der Elektronik auf Webmaschinen in den 70er Jahren war Picanol ein **Vorreiter der Digitalisierung**. Mit jeder neuen Maschine sind wir weiterhin ein Trendsetter auf diesem Gebiet und bei der weiteren Einführung von Industrie 4.0 in der Webereiindustrie: Die **selbsteinstellende Maschine** ist nicht mehr weit weg!

Dieser **anwenderorientierte** Zugang ist ebenfalls in das Gesamtdesign der Maschine integriert, was alle Tätigkeiten vereinfacht, intuitive und selbsterklärend.

OmniPlus-i Connect

Der neue Massstab für Luftdüsenweben

Aufbauend auf fast 40 Jahren Erfahrung im Luftdüsenweben und über 100.000 ausgelieferten Maschinen, verbindet die neue OmniPlus-i Connect dieses Erbe mit einer klaren Vision für die Zukunft.

Bei Picanol glauben wir daran, dass in dieser sich ständig ändernden Welt des Webens die Bedürfnisse der Webereien im Allgemeinen und die Erwartungen unserer Kunden und deren Anwender schnell entwickeln. Unser Markt ist heutzutage durch das steigende Umweltbewusstsein, höhere Kosten und dem Mangel an Ressourcen und Ausbildung geprägt, wie auch die digitale Revolution alle Industriezweige betrifft.

Deshalb wurde die OmniPlus-i Connect nach unseren **vier leitenden Entwicklungsgrundsätzen** gebaut.

Intelligente Leistung

Maschinen von Picanol wurden schon immer für maximale Leistung gebaut und das wird auch so bleiben, aber **Intelligente Leistung** fokussiert darauf, höchste industrielle Geschwindigkeiten im Markt zu versichern auch unter schwierigen Bedingungen.

Bei der neuen OmniPlus-i Connect erreichen wir das durch eine komplett neue Ladenbewegung: mehr Eintragszeit erlaubt eine schonendere Behandlung von nicht so perfekten Schussgarnen.

Nachhaltigkeit im Inneren

Die weitere Reduzierung des Energieverbrauchs ist kein optionales Extra, das muss in der Maschine integriert sein. Mit dem **modifizierten Stafettendüsenabstand** bietet die neue OmniPlus-i Connect einen stabileren Schusseintrag und daraus folgenden neuen Möglichkeiten für eine **weitere Reduzierung des Luftverbrauchs**, dies sogar mit automatisierten Algorithmen. Mit anderen Worten, **die Nachhaltigkeit steckt im Inneren**.



Scannen Sie die Bilder der Features in dieser Broschüren mit der Picanol App ein und lernen Sie mehr über ihre Möglichkeiten.



Datengesteuert

Picanol ist seit mehreren Jahrzehnten federführend in der Digitalisierung der Webmaschinen. **SmartShed** – die vollelektronisch gesteuerte Fachbildevorrichtung für die neue OmniPlus-i Connect – ist ein logischer nächster Schritt in dieser Evolution. Zusammen mit der zahlreichen **Verwendung von Sensoren** generiert dies eine Datenflut, die Optimierungsalgorithmen in Echtzeit speist und eine weitere Zunahme der Produktivität verspricht wenn sie mit anderen Daten kombiniert wird, sogar von anderen unterschiedlichen Maschinen. So wird das Weben mit Picanol wahrhaftig **Datengesteuert**.

Intuitive Steuerung

Picanolmaschinen sind immer entwickelt um so benutzerfreundlich wie möglich zu sein. Dank des neuen grossen interaktiven Touchscreens und der **neuen Signallampen** auf der neuen OmniPlus-i Connect offerieren wir in neues Level von **Intuitiver Steuerung**, welche es dem Weber ermöglicht, schnell und einfach durch alle Maschineneinstellungen zu navigieren und diese sogar ohne die Maschine zu stoppen zu verändern.



Nun alles ermöglicht durch PicConnect

PicConnect ist unsere Online-Plattform die digitalen Service anbietet. Dies bietet eine deutliche Erweiterung für ihre Möglichkeiten zu weben. Was auch immer ihre Reflexe ihnen sagen was sie tun sollen, PicConnect verstärkt es. Wir nennen es Intuitives Weben – es geht darum ihnen die Umsetzung ihrer Instinkte für das Weben zu ermöglichen. Erfahren sie mehr auf www.picanol.be/intuitiveweaving

Für jeden Artikel sofort die richtige Schussfadenlänge

Das einzigartige und patentierte Design der **Blue22** und **Blue11 Vorspulgeräte** erlauben eine schnelle und einfache Einstellung der Schussfadenlänge. Mit der **EasySet Funktion** sogar voll elektronisch. Eine drastische Reduktion der Artikelwechselzeit.



Maximierung industrieller Geschwindigkeiten

Die **neue Generation der Ladenocken** wird selbst entwickelt und produziert. Die optimale Blattbewegung ist ein Muss um mit unreinem Fach umzugehen und bietet mehr Eintragszeit bei sogar höheren Geschwindigkeiten.



Einstellung jedes einzelnen Schusskanals für den optimalen Schusseintrag

Große separate Lufttanks, die in die Seitenwände integriert sind, ermöglichen durch einen elektronischen Druckregulator für jeden individuellen Schusskanal die optimale Einstellung.



Intelligente Leistung



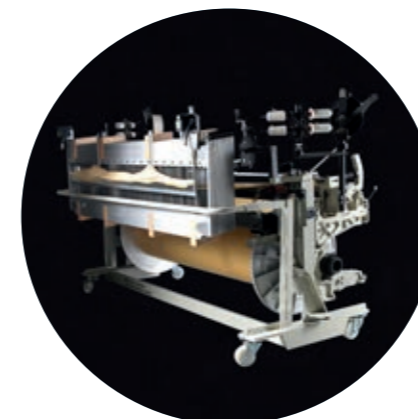
Solide Struktur als Basis für alle Anwendungen

Das erprobte Picanol Konzept kombiniert **zwei solide Seitenwände** mit **großen Querträgern**. Die Lade wird beidseitig durch konjugierende Exzenter angetrieben.



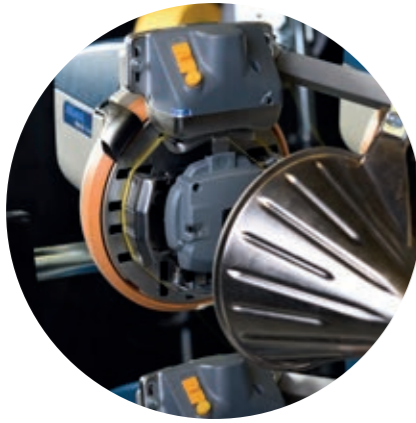
Vollständiges Angebot an leistungsstarken Fachbildevorrichtungen

Die neue unabhängig angetriebene Picanol Fachbildevorrichtung, **SmartShed**, ist nun verfügbar. Daneben ist auch das **gesamte Angebot von Fachbildeeinrichtungen** möglich, einschließlich einer unabhängig angetriebenen Jacquardmaschine.



Der schnellste Weg um neue Artikel in Produktion zu bringen

Mit dem **Picanol Quick Style Change (QSC)** Konzept wird die Vorbereitung eines neuen Artikels außerhalb des Websaals vorgenommen. Darüberhinaus erleichtern verschiedene Designaspekte einfachere Einstellungen, so weit als möglich auf digitale Weise, was sehr zur Reduktion der Stillstandszeiten beiträgt.



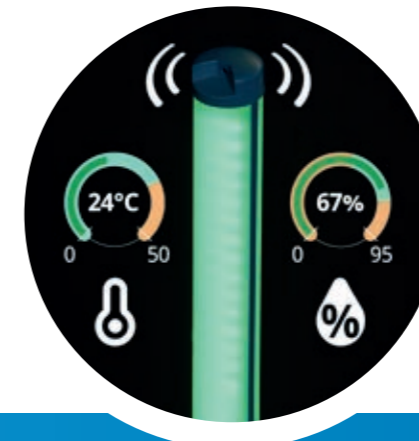
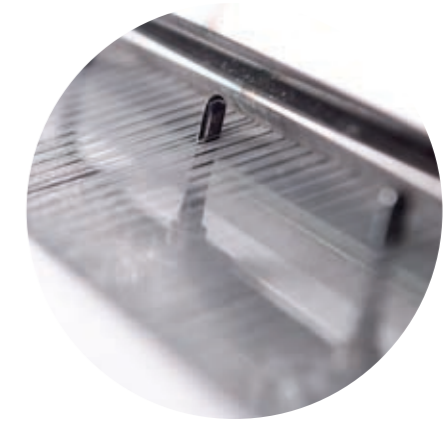
Managen Sie die Schussfadenlänge um Abfall zu reduzieren

Das einzigartige und patentierte Design der **Blue22** und **Blue11 Vorspülgeräte** stellen eine Hilfsmittel dar, um den Schussfadenabfall so schnell wie möglich einzustellen. Mit der **EasySet Funktion** sogar vollelektronisch.



Die benötigte Stabilität um den Luftverbrauch zu optimieren

Mit dem optimierten **Abstand der Stafettendüsen** wird die Stabilität des Schusseintrags erhöht. Dies erhöht die Möglichkeiten minimalen Luftverbrauch zu erreichen, ohne Kompromisse bei der Gewebequalität oder der Stillstände eingehen zu müssen.



Keine Zweifel mehr über die Temperatur und Luftfeuchtigkeit

Jede Picanol Maschine hat einen **integrierten Temperatur- und Luftfeuchtigkeitssensor**. Die Daten sind auf dem BlueTouch Bildschirm ablesbar.



Machen Sie den nächsten Schritt zur Schussabfallreduzierung

Am Ende des Schusseintrags wird der Schussfaden gestreckt und in einen Saugmund geführt. Der verbleibende Schussfadenabfall wird dann entfernt und kann recycelt werden. Ein weiterer Vorteil des **CordLess** ist die niedrigere Arbeitsbelastung des Webers durch das Wegfallen der Hilfsleiste.

Voll integrierte Nachhaltigkeit

Das perfekte Werkzeugset um den **Energieverbrauch zu minimieren**: Verbrauchsüberwachung, AirMaster und ARVD II Plus.



Nachhaltigkeit im Inneren



Der sehr energieeffiziente Hauptantrieb ist nun noch mehr energieeffizient.

Das überarbeitete **SUMO** Antriebskonzept, von Picanol entwickelt, ist der energieeffizienteste Hauptantrieb auf dem Markt. Er gewährleistet den **niedrigst möglichen Energieverbrauch** und bietet gleichzeitig viele andere Vorteile, wie vollständige Geschwindigkeitskontrolle, Langsamlauf, Schussuchen und selbst die **automatische Einstellung des Fachschlusses**. Der neu integrierte Temperatursensor komplettiert die Überarbeitung.

Der höchste Grad der Digitalisierung

Das 15,6" BlueTouch Display ist das perfekte Mittel für die Datenverarbeitung und Visualisierung. Das wird klar illustriert mit Beispielen wie dem **Sensor Dashboard** und dem Arbeitszentrum mit **Logbuch-Funktion**.



Die zuverlässige elektronische Plattform, ready für Industrie 4.0

Die elektronische **Plattform BlueBox** bekam einen update um die **Datenverarbeitung zu verbessern**. In Kombination mit der bekannten Zuverlässigkeit und dem neuen Design der BlueBox setzt dies einen neuen Masstab für den Markt elektronischer Plattformen.



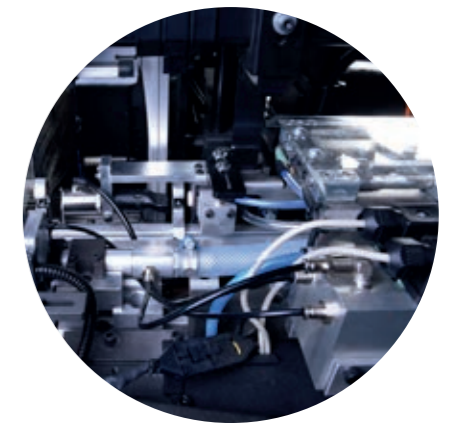
Bereiten sie ihre Weberei für die nächste industrielle Revolution vor

PicConnect ist der Zugang zu allen **Picanol Digitalervice**, von industriellen bis zu IT Service verwandten Applikationen. Mit verbundenem PicConnect ist die Maschine bereit für alle PicConnect Applikationen.



Lassen Sie die Maschine smart sein

Verschiedene Sensoren speisen kontinuierlich Daten in Algorithmen, welche die Leistung der Maschine optimieren. **ARVD II Plus** zum Beispiel, wird den Luftverbrauch selbständig reduzieren. **PRA II Plus** ist ein weiteres exzellentes Beispiel. Der Picanol **AirMaster** misst den Luftverbrauch und detektiert Leckagen und Blockaden.



Datengesteuert

Die intelligente digitale Fachbewegung

SmartShed wurde für Weber gemacht, die **maximale Digitalisierung und Flexibilität** im Webprozess anstreben. SmartShed ist die Antwort von Picanol an die Weber, die so viel wie möglich auf elektronische Art einstellen und überwachen wollen. Das Bewegungsgesetz, der Fachschlusszeitpunkt pro Schaft sind nun elektronische Einstellungen. Zusätzlich wird der Fachhub elektronisch gemessen und am Maschinendisplay angezeigt.



Perfekte Übersicht der Sensordaten

Wichtige Sensordaten sind **einfach zugänglich** und werden am entsprechenden **BlueTouch Display** visualisiert.



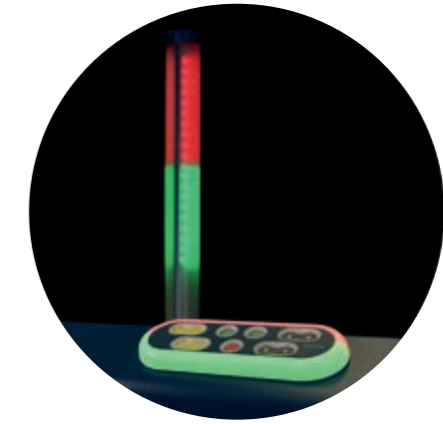


Vollständiger und schneller Datenzugriff per Fingerdruck

Das fortschrittliche **15.6" BlueTouch Display** erlaubt **schnellen Zugriff** auf und **Kontrolle über alle Einstellungen**. Mit Details, wie **Zugriffskontrolle**, Hilfsfunktionen und anderem, setzt das BlueTouch Display neue Standards im Markt.

Smarte Sichtbarkeit des Maschinenstatus

Die Lichterkombination der **LED Signallampen** und der LED Streifen in den **Bedienungstasten** sind **synchronisiert**. Zusätzlich können diese **durch den Kunden frei belegt** werden.



Voll digitale Luftdruckeinstellung

Einzigartig! Auf die schnellste und einfachste Art kann der Anwender alle **Einstellungen des Luftdrucks** fixieren und auf andere Maschinen übertragen. Automatisierte Funktionen, die Selbstdiagnose mit **AirMaster**, werden ermöglicht.



Nur bei Picanol Maschinen! Alle Informationen über das Webfach sind im Handumdrehen verfügbar

Die **Webfacheinstellungen** können durch die **Visualisierung** auf dem BlueTouch Display höchst intuitiv vorgenommen werden.



Vollständige Kontrolle über ihre Maschineneinstellungen

Die **Zugriffskontrolle** regelt das Zugriffsniveau für die einzelnen Benutzer und erlaubt ihnen personalisierte Bildschirme zu definieren.



Freuen Sie sich, die Maschine zu bedienen

Neben den unterschiedlichen **bedienerfreundlich** gestalteten Merkmalen, die auf allen Picanol Maschinen Standard sind, wird das Handling der Maschine immer einfacher, dank einem Mix von **innovativen** und integrierten Themen im **Maschinendesign**.



Intuitive Steuerung

OmniPlus-i Connect

Technische Spezifikationen

* patentiert
** patent angemeldet

Gewebespezifikationen

Nützliche Breiten	190, 220, 230, 250, 260, 280, 340, 360, 400 cm		
Breitenreduktion	70 - 96 cm, je nach der Blattbreite		
Garnspektrum	Gesponnene Garne	Nm 170 - Nm 4	Ne 100 - Ne 2,4
	Filamentgarne	10 den - 1.000 den	11 dtex - 1.100 dtex

Standard Optional Nachverkauf

Connect packages

	Standard	Optional	Nachverkauf
Monitor package	-	●	●
Zugangskontrolle	-	-	-
OptiStyle	-	-	-
Rohmaterialanwendung	-	-	-
Smart savings package	-	●	●
Leistungsüberwachung	-	-	-
AirMaster mit integriertem Luftverbrauchsmesser *	-	-	-
ARVD II Plus - Antrieb für anpassbares Stafettenventil *	-	-	-
Automation package	-	●	●
PRA II Plus - Schussreparatur-Automation *	-	●	●
PSO - Vorspulgerät-Ausschaltmöglichkeit	-	●	●
AutoSpeed	-	●	●
Schafthubmessung und Fachsimulation (SmartShed, Schaftmaschine oder Exzentermaschine)	-	●	●

Schusseintrag

Schussauswahl	Bis zu 8 Kanäle	●	-	-
	Doppelte oder Mehrfachschusseintrag (bis zu 8 Schüsse)	-	●	●
Vorspulgeräte	Angrenzende Wicklungen	Blue22 *	●	-
		Blue22 EasySet *	-	●
	Separate Wicklungen	Blue11 EasySet *	-	●
	Integrierter Spulenbruchsensoren		●	-
	Garnvorratssensoren		●	-
	Wicklungssensoren		●	-
	PSO - Vorspulgerät-Ausschaltmöglichkeit	-	●/package	●/package
Schussbremse	Ballonbrecher	●	-	●
	PFT - Programmierbarer Schussfadenspanner	-	●	●
Schussfadenschere	Elektronische Schussfadenschere mit separater Schneidezeit pro Farbe	●	-	●
Knot detector	PKE - Knotenextraktor (Knoten beim Spulenwechsel)	-	●	●
	Volle PKE - Picanol Knotenextraktor (alle Knoten)	-	●	●
Hauptdüsen	Feste und bewegliche Hauptdüsen *	●	-	●
	Klemme auf beweglichen Hauptdüsen	-	●	●
	Doppelstrahl	●	-	●
	PosiJet *	-	●	●
	ELCA - Elektronisch geregelter kontinuierlicher Niedrigluftstrom *	●	-	-
Stafettendüsen	Einzel- oder Mehrloch-Stafettendüsen	●	-	●
Schusswächter	Optischer Schusswächter vor oder neben dem Blatt	●	-	●
	Zweiter Schusswächter vor oder neben dem Blatt	-	●	●
	Argus Schusswächter	-	●	●
Streckvorrichtung	Twin-Streckdüse *	-	●	●
	Schussextaktor mit Abfallbandführung	-	●	●

Standard Optional Nachverkauf

Automations- und Software-Tools	AIC - Anpassbare Schusseintragssteuerung	●	-	-
	AirMaster mit integriertem Luftverbrauchsmesser *	-	package	package
	PRA II Plus - Schussreparatur-Automation *	-	●/package	●/package
	AutoSpeed (automatische Geschwindigkeit)	-	●/package	●/package
	ARVD II Plus - Antrieb für anpassbares Stafettenventil *	-	package	package

Kettablass

Kettablasssystem	ELO - Elektronisch gesteuerter Kettablass	●	-	●
Kettbaum	Durchmesser 805 mm - 1.000 mm - 1.100 mm	●	-	●
	Doppelter Kettbaum für Webbreiten ab 250 cm und breiter	-	●	●
	Fantasiekettbaumsystem an der Oberseite	-	●	●
Streichbaum	Zweiwalzen-Streichbäume	●	-	●
	Zweiwalzen-Streichbäume mit möglicher Hinzufügung einer Schleppwalze	-	●	●
	DWC - Direkte Kettsteuerung - pneumatische Kompensation *	-	●	●
	TSF - Kettspannungssensor im Fühler	●	-	●
	TSW - Kettspannungssensor in der Kette	-	●	●
	Kettspannungskompensation mit Feder mit Entspannvorrichtung	●	-	●
Elektrischer Kettfadenwächter	6 Kontaktschienen mit 25-mm-Teilung oder 8 Kontaktschienen mit 16-mm-Teilung	●	-	●
	Detektion für Kontaktschiene	-	●	●
	Zonendetektion linkes/rechts	-	●	●
Artikelwechselsystem	QSC - Schneller Artikelwechsel	-	●	●

Warenabzug

Warenabzug	ETU - Elektronisch gesteuerter Warenabzug	●	-	●
Warenabzug	Warenbaumdurchmesser	560 mm	-	●
		600 mm	●	-
		720 mm	-	●
	PBM - Unabhängiger Dockenwickler von Picanol (bis zu einem Durchmesser von 1.500 mm)	-	●	-
	Warenabzug direkt über der Andruckwalze (is zu einer Blattbreite von 280 mm)	-	●	-
Gewebebeleuchtung	LED-Beleuchtung	über dem Blatt	-	●
		unter dem Gewebe	-	●
		über dem Hinterfach (bei Fantasie)	-	●

Maschinenantrieb und -Steuerung

Hauptsteuerung	Elektronische Plattform BlueBox	●	-	-
Hauptmotor	SUMO-Hauptmotor mit Direktantrieb	●	-	●
	OptiSpeed (automatische stufenlose Geschwindigkeitsänderung)	●	-	-
	Vollautomatischer Schussucher	●	-	-
Blattantrieb (Anschlagvorrichtung)	Doppelexzenter mit Laufrollen	●	-	-
Schaftantrieb	Positive Exzentermaschine (P)	max 8 oder max 10 Schäfte	-	●
		automatische Fachnivellierung	-	●
		Positive Schaftmaschine (R)	-	●
		max 16 Schäfte mit Nivellierung	-	●
	SmartShed (D) digitaler Schaftantrieb *	8 - 12 oder 16 Schäfte	-	●
	Ausführung für elektronische Jacquard (J)	-	●	
	Ausführung für servoangetriebene Jacquardette	-	●	
	AKM - Elektronische Einstellung des Fachschlusses	●	-	

			Standard	Optional	Nachverkauf
Schmierung	Zentralschmierung, Zwangszirkulation des gefilterten Öls an alle wichtigsten Antriebsfunktionen		●	-	-
Interaktives Display	15,6" BlueTouch-Display		●	-	●
Smarte Signallampen	Drucktasten an der Fronttafel mit integrierten Signallampen *(design) LED-Signaltabelle **		●	-	●
Schäfte					
Antriebselement	Schaft DRC30		●	-	-
Schäfte	Für 11" oder 13" Litzen	extra verstärkt	●	-	●
		hybrid	-	●	●
		SmartFrame (für SmartShed)	●	-	●
Kantenbildung					
Antensysteme	ELSY - unabhängiges, elektronisch gesteuertes Kantensystem	Links/Mitte/Rechts	-	●	●
		e-LENO (rotary fabric tying)	●	-	●
		MTI - Mechanischer Einlegekantenapparat	-	●	●
		ATI - Lufteinlegekantenapparat *	-	●	●
		Schneidblatt für CordLess-System *	-	●	●
Kantenscheren	Elektronische Schusschere	Rechts	●	-	●
		Links/Mitte	-	●	●
Breithalter	Breithalterzylinder Stabbreithalter	Schmelzschere	-	●	●
			●	-	●
Überwachungs- und Software-Tools					
BlueTouch-display	Webstuhlüberwachung und Berichterstattung		●	-	-
	Browser-Funktionen		●	-	-
	Arbeitszentrum (einschließlich Logbuch)		●	-	-
	Maschinenhandbuch + Kontextbasierte Assistenz		●	-	-
	Sensor-Dashboard		●	-	-
PicConnect freigegeben			●	-	-
Anschlussmöglichkeit für Betriebsdatenerfassung (parallele Kommunikation)			●	-	-
Bidirektionale Kommunikation auf Ethernet- oder serieller Verbindung			-	●	●
Klimaüberwachung			●	-	-
Sicherheit					
Sicherheits-Lichtgitter	Je nach dem Bestimmungsland		●	-	●

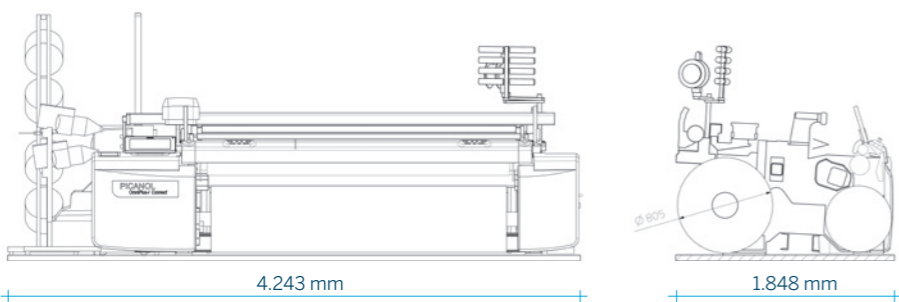


ABB0120 - 4 - R - 190

Erläuterung zur Typenbezeichnung

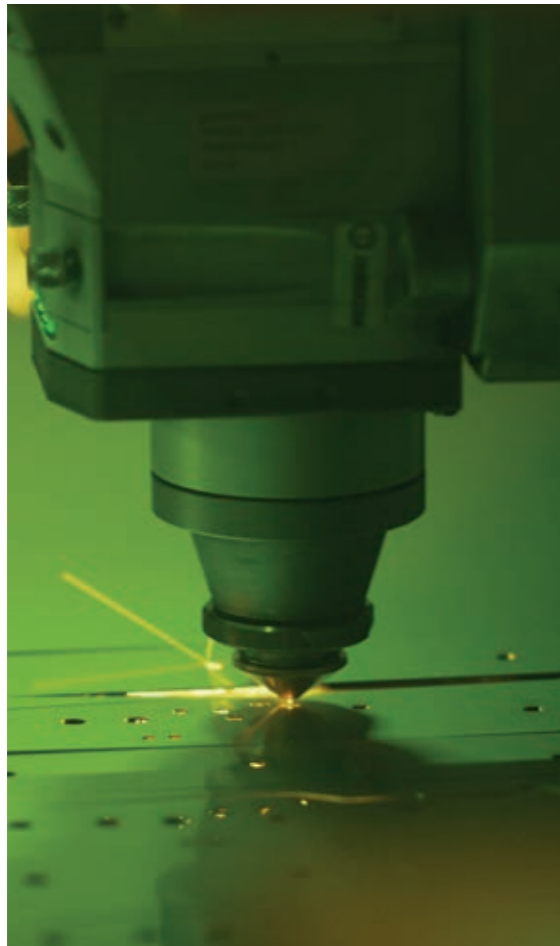
ABB0120 - 4 - R - 190



Bestimmungen

Bei der Entwicklung der OmniPlus-i Connect hat Picanol alle momentan gültigen internationalen Bestimmungen bezüglich Sicherheit (mechanisch und elektrisch) und Umweltschutz (Ergonomie, Lärm, Vibrationen und elektromagnetischer Verträglichkeit) berücksichtigt.

Bauen Sie die Fabrik der Zukunft



Training ist ein Geschäftsfeld, das Picanol seinen Kunden anbietet

Gut ausgebildete Angestellte sind äußerst wichtig für Ihren Betrieb. Ausgebildetes Personal lassen Ihre Maschinen mit optimaler Leistung laufen, was in einer top Gewebequalität und höchstem Anlagennutzeffekt resultiert.

Wir halten es für unsere Pflicht Ihren Angestellten bei der Verbesserung Ihrer Fähigkeiten und Wissen zu helfen. Zu diesem Zweck haben wir 2015 beschlossen, in ein modernes Technisches Kurszentrum in Ypern zu investieren.

Mit drei komplett ausgestatteten Trainingsräumen (jeder mit zwei Webmaschinen, Schnittmodellen, Miniwerkstatt etc.) auf insgesamt 270 m². Dieses neue Wissenszentrum erlaubt Picanol die Techniker von allen Kunden weltweit unter den besten Bedingungen auszubilden.

Alle Einrichtungen werden Ihren Angestellten ein herzliches Willkommen bieten. Falls Ihre Angestellten nicht zu einem unserer Trainingszentren reisen können, kann unser Instruktor auch zu Ihnen kommen und die Ausbildung in Ihrem Betrieb durchführen.

Ersatzteile und Weave-Up

Webmaschinen sind eine Ihrer wichtigsten Investitionen. Diese in optimalem Zustand zu halten ist essentiell für Ihren Betrieb und für eine andauernde Wettbewerbsfähigkeit als Weber in einer globalisierenden Welt.

Die Verwendung von Original Picanol Ersatzteilen garantiert eine kontinuierliche hohe Leistung der Picanol Webmaschinen. Darüber hinaus ermöglicht das rechtzeitige Ersetzen von Originalteilen den Picanolkunden, dass Sie Ihre Webmaschinen auf einer sehr ökonomischen Weise betreiben. Unabhängig vom Alter der Maschine wird die Verwendung von Originalteilen die Maschine in bestem Zustand halten, was einem positiven Einfluss auf die Werterhaltung während der gesamten Lebensdauer hat.

Des Weiteren bietet Picanol Upgrade Pakete für bereits installierte Maschinen an, um Ihr Artikelspektrum zu erweitern und/oder die Leistung zu erhöhen. 'Weave-Up' Upgrades bieten Ihren Maschinen modernste Technologie, was neben den Vorteilen beim Weben auch den Wert Ihrer Investition erhöhen.



Scannen Sie die Bilder der Fabrik mit der Picanol App und sehen Sie wie die Fabrik auflebt.

Neugierig auf neue Nachrichten?

Laden Sie unsere neue App auf Ihr Smartphone oder Tablet und dank der neuen Nachrichtenfunktion sind Sie einer der ersten, der alles über unsere Innovationen erfährt. Diese App wird ständig auf den neuesten Stand gebracht, halten Sie ein Auge auf neue Nachrichten und Updates.

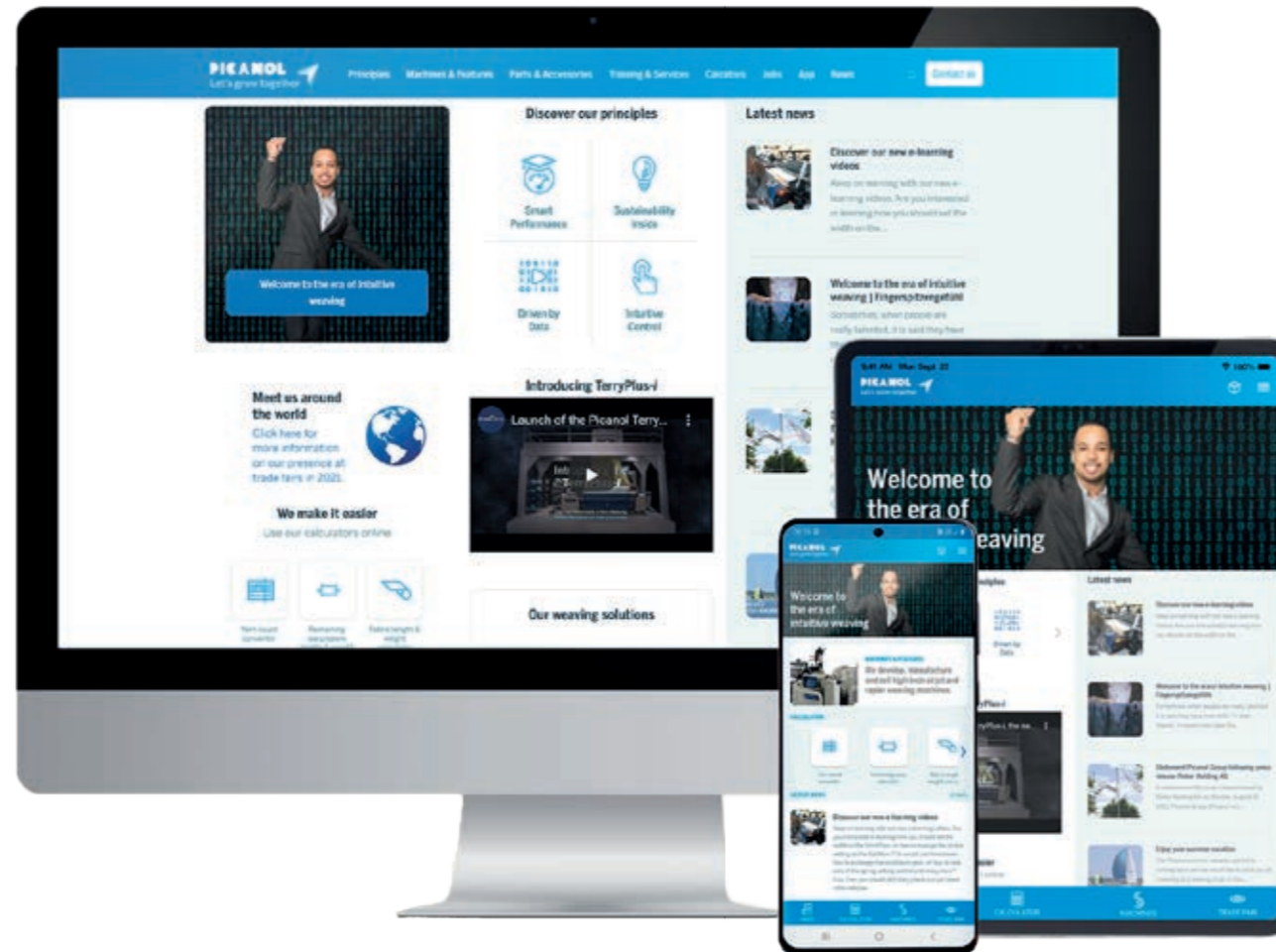
Sie können sich auch für unseren **Newsletter** unter www.picanol.be/newsletter einschreiben um der erste zu sein, der die letzten Neuigkeiten, Updates und Anlässe erfährt.

Buchen Sie Ihren Schulungskurs

Wie schon erwähnt, ist Schulung ein Teil des Geschäfts, das Picanol mit seinen Kunden betreibt.

Eine vollständige Liste unserer Schulungskurse finden Sie auf unserer Website: www.picanol.be/training-services.

Für weitere Informationen kontaktieren Sie bitte Ihren lokalen Picanol-Vertreter oder Kundendienstrepräsentanten. Unter www.picanol.be/agents finden Sie die Kontaktdaten.



Wir machen es einfacher

Unsere Kalkulatoren, frisch entwickelt. Entwickelt um das tägliche Leben der Weber zu vereinfachen.

Besuchen Sie unsere Website www.picanol.be und entdecken Sie unsere neuen integrierten Webereikalkulatoren online, oder laden Sie die App mit den Kalkulatoren herunter.



Treffen Sie uns auf der ganzen Welt

Über das ganze Jahr ist Picanol weltweit auf Anlässen und Messen anwesend. Dank der "Trade Fair" Funktion auf unserer App, können Sie Ihren Besuch vorbereiten.

Mit der Picanol App können Sie alle Maschinen und Eigenschaften auf den wichtigsten Messen entdecken, wodurch Sie Ihren Besuch vorbereiten können. Laden Sie die App unter www.picanol.app herunter.



Laden Sie die App unter www.picanol.app herunter oder scannen Sie diesen QR code.

Über Picanol

PICANOL 
Let's grow together

Für über achtzig Jahre hat Picanol eine Vorreiterrolle in der gesamten Textilindustrie eingenommen und ist heute der weltweit führenden Webstuhlhersteller. Picanol entwickelt, produziert und verkauft hochtechnische Webstühle mit Luftdüsen- oder Greifertechnologie. Picanol bietet über die PicConnect-Plattform Nachrüstsätze, Ersatzteile, Schulungen, Fehlerbehebungsdienste und auch digitale Dienste für seine Webstühle an. Picanol hat seinen Hauptsitz in Ypern (Belgien) und beschäftigt weltweit über 1.200 Mitarbeiter. Picanol ist Teil der Picanol Group, einer Geschäftseinheit der Tessenderlo Group (Euronext: TESB).

www.picanol.be



Die Abbildungen und Beschreibungen in dieser Broschüre sind für Picanol unverbindlich.
Die Spezifikationen können sich aufgrund von Entwicklungen in Bau und Materialien ändern. DE 21.09.2023.

PICANOL 
Let's grow together

Steverlyncklaan 15, 8900 Ieper, Belgium
+32 57 222 111 - info@picanol.be

 /picanolmovie

    /picanolweavingmachines